

Engelmann Heizkostenverteiler

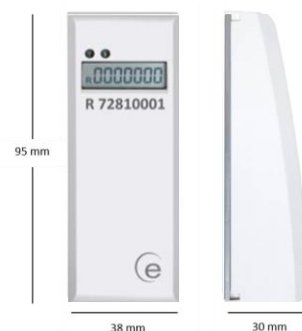
HCAe2



- Zugelassen nach EN 834:2013 und konform zur HKVO
- Bauartzulassung: A1.01.2013 nach HKVO
- Speicherung von 132 Monats- und 132 Halbmonatswerten
- Aufsteckbarer Fernfühler
- Optische Kommunikationsschnittstelle
- Optionale Kommunikationsschnittstelle wireless M-Bus nach EN 13757-4
 - AMR (konform zum OMS)
 - Walk-by-Auslesung

- **Abmessungen**

HCAe2	(H x B x T)	95 x 38 x 30 (mm)
Fernfühler-Abdeckung	(H x B x T)	26 x 12 x 10 (mm)



Technische Daten:

HCAe2

Gerätetyp		2-Fühler-Gerät; Messmodus einstellbar: 2-Fühler-Modus oder 1-Fühler-Modus
Lebensdauer, ausgelegt	Jahre	11 + 1; s. „Influencing_factors_battery_lifetime“ unter www.engelmann.de
Bewertung		Einheits- oder Produktskala
Fernfühler		aufsteckbar, Kabellänge: 2 m; 5 m
Einsatzbereiche	°C	2-Fühler-Modus: 35 – 95 (mit Fernfühler bis 105); 1-Fühler-Modus: 55 – 95 (mit Fernfühler bis 105)
Umgebungstemperatur	°C	-25 – 60
Minimale Temperaturdifferenz $\Delta\theta$ (Zählbeginn-Temperaturdifferenz)	K	4,5
Schnittstellen		optische Schnittstelle (M-Bus Protokoll); optional: wireless M-Bus
Anzeige		LCD - 7 Ziffern + Sonderzeichen
Anzeigewerte		aktueller Wert, Stichtagsdatum, Stichtagswert, Checksumme
Stichtageinstellungen		jährlich variabel (außer 29.02.); monatlich variabel (1. – 28. Tag)
Gespeicherte Monatswerte		132 Monats- und 132 Halbmonatswerte
Messpause Sommermonate		Mai-Juni-Juli-August-September: frei wählbar
Manipulationserkennung		Öffnungskontakt
Versorgungsspannung	V	3; Lithiumbatterie
Schutzart		IP41 (montiert)

Technische Daten wireless M-Bus Funkschnittstelle (* Werkseinstellungen)

Funkprotokolle		„kurzes Telegramm“ konform zum OMS (AMR) (aktueller Wert, Stichtagsdatum, Stichtagswert, Fehlercode); „langes Telegramm“ Walk-by-Auslesung (Werkseinstellung) (aktueller Wert, Stichtagsdatum, Stichtagswert, 15 Monats- und 15 Halbmonatswerte, Fehlercode)
Sendeleistung (max.)	dBm	10
Sendefrequenz	MHz	868
Betriebsmodi nach EN 13757-4		S1; T1*; C1
Verschlüsselung		AES 128 / Engelmann Master Key*
Startdatum Funkübertragung		jährlich variabel (außer 29.02.)
Sendezeit		Sendeintervall: 2 – 240 min (2 min)* Sendezeiten pro Tag: 0 h – 24 h (8 h – 18 h)* Sendetage pro Woche: Mo – So (Mo – Fr)* Sendewochen pro Monat: 1 – 4 (1 – 4)* Sendemonate pro Jahr: Jan – Dez (Jan – Dez)*

Technische Daten wireless M-Bus Funkschnittstelle OMS 4 Modus 7 (* Werkseinstellungen)

Funkprotokoll		„kurzes Telegramm“ konform zum OMS (AMR) (aktueller Wert, Stichtagsdatum, Stichtagswert, Fehlercode)
Betriebsmodi nach EN 13757-4		T1*; C1
Verschlüsselung		AES 128 / individueller Key pro Gerät
Sendezeit		Sendeintervall: 2 – 240 min (15 min)* Sendezeiten pro Tag: 0 h – 24 h (0 h – 24 h)* Sendetage pro Woche: Mo – So (Mo – So)* Sendewochen pro Monat: 1 – 4 (1 – 4)* Sendemonate pro Jahr: Jan – Dez (Jan – Dez)*