

Pronti per il futuro!



OMS 4  
Modo 5  
Modo7\*

\*con. BSI

**HCA e2**

Ripartitori costi  
riscaldamento

# Non chiamateli “contabilizzatori”

Verso il futuro, ecco perché scegliere Engelmann

Da leader di mercato per i contatori di energia termica, abbiamo deciso di applicare le nostre competenze anche nello sviluppo e produzione dei migliori ripartitori di costi di riscaldamento.

Con Engelmann Sensor GmbH, la raccolta dei dati utili per la ripartizione dei costi di riscaldamento negli impianti centralizzati è diventata facile, veloce ed affidabile. I nostri ripartitori soddisfano i requisiti di lettura a distanza in accordo alla Direttiva Europea sul risparmio energetico (EED2).

## Il ripartitore HCA e2 Engelmann

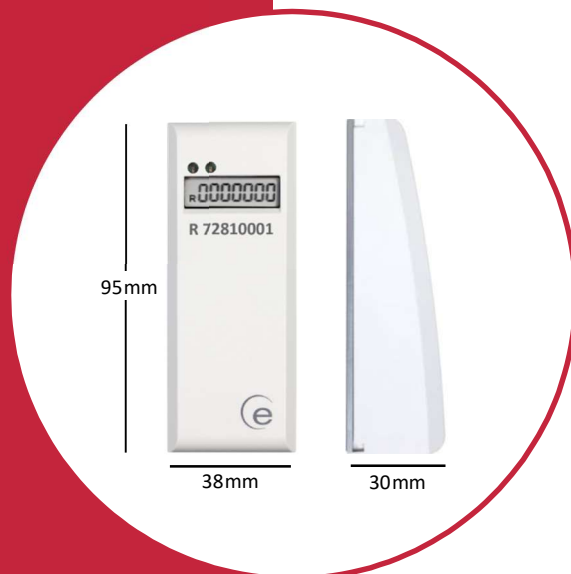
Dall'inizio del progetto del ripartitore HCA e2 finalizzato nel 2014, sono state implementate numerose innovazioni come la possibilità di personalizzazione della configurazione del prodotto e nelle segnalazioni, ovviamente in stretto accordo alla normativa di riferimento DIN-EN835:2013.

Nel corso dell'ulteriore sviluppo tecnologico di prodotto, abbiamo aggiornato il Firmware adattandolo alle specifiche del Open Metering Systems (OMS). Con l'HCA e2, Engelmann vi fornisce un ripartitore intelligente che trasmette in modo affidabile i dati di consumo. È possibile trasmettere in modalità wireless fino a 15 valori mensili e di metà mese. La lunga durata della batteria al litio integrata da 3 V è di 11+1 anni. Durante questo periodo è possibile memorizzare e leggere nel dispositivo 132 valori mensili e di metà mese. Se necessario, è possibile l'installazione (anche successiva) di un sensore a distanza per specifiche installazioni (es. copri-termo).

Il ripartitore HCA e2 è parte integrante di Engelmann Connect Systems, per la ricezione e trasmissione dei dati di consumo con lettura Walk-by oppure con lettura automatizzata con concentratore dati Automatic Meter Reading (AMR). Naturalmente è sempre possibile leggere tutte le informazioni sul display -ad alto contrasto- direttamente sull'apparecchio.

### Caratteristiche e funzionalità

- Trasmissione radio di 15 valori di fine mese e 15 di metà mese con telegramma lungo
- **Memorizzazione permanente** nel dispositivo di 132 valori di fine mese e di metà mese
- Possibilità di programmazione in scala prodotto o unitaria
- **Durata batteria: 11+1 anni (batteria al litio integrata 3V)**
- **Crittografia dati AES 128**  
chiave AES selezionabile (singolo dispositivo o specifico del cliente)
- Comunicazione radio wireless M-Bus in accordo a standard OMS EN 13757-4:2013. Profilo di sicurezza OMS A (modalità 5) con telegramma lungo o breve.  
Profilo sicurezza OMS opzionale (Modo 7) **con telegramma breve**
- Frequenza radio 868 MHz, unidirezionale,  
Potenza trasmissione radio 10mW<sub>(10dBm)</sub>
- Modalità operativa S1, T1 oppure C1
- Intefaccia ottica di comunicazione (ZVEI)
- Sensore a distanza collegabile anche successivamente con rilevamento automatico
- Modalità di misura a due sensori di temperatura
- LCD a 7 cifre ad alto contrasto + caratteri speciali
- Sospensione conteggio estivo personalizzabile da maggio a settembre
- Rilevamento stato di funzionamento per accumulo calore o fonti esterne
- Omologazione: A1.01.2013 della HKVO;  
in conformità alla DIN EN 834:2013



# Domande frequenti sui ripartitori

Ecco le risposte dei nostri esperti:

## Installazione, configurazione e protezione contro le manomissioni

### Dove posso trovare il manuale di montaggio e la tabella dei valori Kc?

Il manuale di montaggio è facilmente scaricabile dal nostro sito [www.engelmann.de](http://www.engelmann.de) mentre per la tabella aggiornata die Kc è sufficiente mandare una richiesta al nostro supporto tecnico: [d.tasinato@engelmann.de](mailto:d.tasinato@engelmann.de) oppure chiamarci al +39 347 34 12 366.

### Esiste una dima per il montaggio del ripartitore ad una altezza corretta?

Sì. È possibile utilizzare la dima di installazione per posizionare il ripartitore dei costi di riscaldamento nella posizione prevista sul radiatore o contrassegnare la posizione dei perni di saldatura per il dispositivo compatto o il sensore remoto sul radiatore. Il righello ha due scale per le altezze di montaggio 75% e 50%.

### Le piastrine posteriori in alluminio sono da ordinare separatamente?

Il piombino antimanomissioni è già preinstallato sul ripartitore mentre le piastrine posteriori per il fissaggio sul radiatore vanno ordinate separatamente. Questo per risparmiare in caso di sostituzione decennale dell'apparecchio mantenendo valida la stessa piastrina (solo per HCA Englemann).

### E' possibile riportare a „zero” i consumi di un ripartitore di costi di riscaldamento?

No, una volta che l'HCA e2 è stato messo in funzione, i valori memorizzati non possono essere cancellati.

### In caso di sostituzione decennale di un vecchio ripartitore saldato sul radiatore è possibile utilizzare i perni di montaggio già presenti?

Grazie ai due fori scanalati nella piastrina, l'HCA e2 si adatta alle posizioni e alle distanze dei perni di saldatura più comuni. Il punto di riferimento per le posizioni di montaggio standard è il centro della piastrina. Con l'aiuto dei dadi a bussola Engelmann, la piastrina può essere montata anche se i perni di saldatura sono inizialmente troppo corti.

### E' possibile richiedere una programmazione personalizzata e come è possibile cambiare una configurazione esistente?

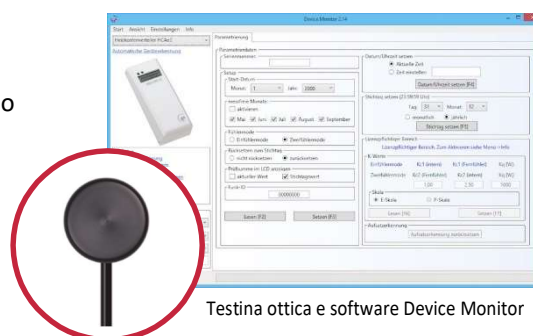
E' possibile ordinare i ripartitori con la configurazione desiderata su misura per le vostre esigenze (es. data di messa in memoria, orario trasmissione, pausa estiva e anche il **VOSTRO LOGO**). E' sempre possibile riprogrammare il ripartitore con l'aiuto del Software Device Monitor e della testina ottica di Engelmann.

### Il dispositivo è in grado di rilevare eventuali manomissioni?

Il messaggio "OPEN C" viene attivato nel tentativo di smontaggio del dispositivo e può essere ripristinato solo con il

"Device Monitor Software" con relativa licenza.

Oppure con la nuova APP per smartphone/tablet Android L'avviso "OPEN C" viene trasmesso anche nel telegramma radio.



Testina ottica e software Device Monitor

## Sicurezza e telegrammi radio

### Quali dati si possono trasmettere via radio?

Con il telegramma breve, l'HCA e2 trasmette ad es. i seguenti dati: data/ora, valore corrente, data e valore di messa in memoria, codice errore o informazione. Con il telegramma lungo, 15 valori aggiuntivi mensili e 15 di metà mese. Il dispositivo con profilo di sicurezza OMS B (modalità 7) trasmette solo il telegramma breve.

### E' possibile richiedere i ripartitori con chiave di crittografia AES individuale?

Sì. Oltre alla chiave master Engelmann, possiamo fornire i vostri dispositivi anche con la vostra chiave AES specifica per il cliente o con una chiave individuale per ogni dispositivo.

## Domande? Approfondimenti?

Potete sempre contare sulla nostra competenza e know-how che da decenni ci rende leader di mercato. Ora anche per l'Italia, abbiamo un esperto al vostro fianco: Dimitri Tasinato che sarà lieto di aiutarvi per ogni necessità.



+39 347 34 12 366



[d.tasinato@engelmänn.de](mailto:d.tasinato@engelmänn.de)  
[info@engelmänn.de](mailto:info@engelmänn.de)



Engelmann Sensor GmbH  
Rudolf-Diesel-Straße 24-28  
69168 Wiesloch-Baiertal



[www.engelmänn.de](http://www.engelmänn.de)

