

**KATALOG
2023**

**ENGELMANN –
mit Maß ans Ziel**



+49 6222 98 00 188 (Bestellungen)
+49 6222 98 00 2727 (Technische Beratung)
+49 6222 98 00 0 (Zentrale)



info@engelmann.de



Engelmann Sensor GmbH
Rudolf-Diesel-Straße 24-28
69168 Wiesloch-Baiertal
Deutschland



www.engelmann.de



ENGELMANN – mit Maß ans Ziel

Die Energiewende ist dezentral – und braucht unsere ganze Kraft. Wir alle sind wichtige Akteure bei dieser Aufgabe: Sie als unsere Kunden. Ihre Kunden als Endverbraucher. Und auch wir, die wir als Ihr Partner Technologien, Know-how und persönlichen Service zur Verfügung stellen. Je besser wir im Einklang miteinander arbeiten, desto aussichtsreicher ist es, dass wir unsere Aufgaben schaffen.

Diese Aufgaben heißen Energieeffizienz-Richtlinie (EED) sowie digitale Transformation durch Smart Metering Technology – weil bei der Energieversorgung die Daten so wichtig sind wie die Energie selbst. Automatic Meter Reading (AMR) ermöglichen wir mit dem digitalen Trio aus unseren webbasierten Plattformen Gateway Management und Data Service Platform sowie dem Gateway – natürlich auch in der Nachrüstung bei bereits ausgestatteten Liegenschaften.

Smart Metering ist unser Geschäft. Deshalb sind wir auch so vermessen, um Ihr Vertrauen zu bitten. Wir reduzieren Komplexität, unterstützen Ihre Prozesse und sind an Ihrer Seite, wenn es um Digitalisierung geht. Unser Support kennt dabei keine Grenzen. Für uns sind offene Kommunikationsstandards schon seit Jahren selbstverständlich. Eine ganze Bandbreite von Schnittstellen bei unseren Produkten und in unserem Team sorgt dafür, dass es immer passt.

Entscheiden Sie sich für Engelmann Smartest Metering Technology, dann ist das ein „Ja“ zu Zuverlässigkeit, Flexibilität, Schnelligkeit und Interoperabilität. Es ist ein „Ja“ für genaue Messungen und für ein Höchstmaß an Transparenz im Sinne des Klimas. Für Sie als Messdienst, Händler, Versorger, Unternehmen der Wohnungswirtschaft oder Dienstleister für Endkunden. Als Technologiepartner treten wir an, Ihren Job einfacher zu machen. Das heißt: Unsere Produkte sind „Made in Germany“ und vor allen Dingen sind sie schnell verfügbar!

Auf Ihre Entscheidung für uns antworten wir mit einem „Dankeschön“ – und dem unbedingten Willen, an Ihrer Seite zu sein.

INHALTSVERZEICHNIS

Vorwort		03
Wichtige Informationen	Bestellungen, Zahlungen, Rücksendungen	04
Wärme-/Kältezähler	SensoStar	06
Kommunikationsmodule		07
SensoStar E	Einstrahl-Durchflusssensor	08
SensoStar I	ISTA Mehrstrahl-Durchflusssensor	09
SensoStar Q	Inline Mehrstrahl-Durchflusssensor	10
SensoStar A	Allmess Mehrstrahl-Durchflusssensor	11
SensoStar T	Techem Mehrstrahl-Durchflusssensor	12
SensoStar M	Minol Mehrstrahl-Durchflusssensor	13
SensoStar U	mit Ultraschall-Durchflusssensor	14
Optionen	SensoStar & Rechenwerk	18
Module & Zubehör	SensoStar & Rechenwerk	19
SensoStar C	Rechenwerk für Wärme-/Kältezähler	20
Ultraschall-Volumenmessteile		22
Woltmann-Volumenmessteile		24
Temperatursensoren		25
Zubehör	für kompakte und kombinierte Wärme-/Kältezähler	26
Rauchwarnmelder	Smoke Detector	31
Heizkostenverteiler	Elektronischer Heizkostenverteiler HCA e2	32
HCA e2 Heizkostenverteiler		33
Montagezubehör		34
Wasserzähler	Funkintegrierter Wasserzähler WaterStar M	36
WaterStar M	Aufputz- und Messkapselwasserzähler	37
Zubehör	WaterStar M	38
FAW	Funkaufsatzmodul	41
Komplett digital - Das digitale Trio		42
Gateway und Software		43
Gateway Management Platform		44
Data Service Platform		45
Digitalprodukte		46
Know-how: Schulungen		47
Servicepauschalen		47
Staatlich anerkannte Prüfstelle		48
Befundprüfungen		48
Eichgebühren		49
Formulare		50
Legende / Abkürzungen		54
Ansprechpartner		55



WÄRME-/KÄLTEMENGENZÄHLER

Exakte Wärme-/Kältemessung über Jahre

Die Wärme-/Kältemengenzähler der Produktfamilie SensoStar von Engelmann bieten für jede Einbausituation und jede Anforderung die richtige Lösung. Ob kleine oder große Durchflussmengen: Unsere Wärmezähler mit elektronischem Rechenwerk ermöglichen eine Datenfernübertragung per Funk und erfüllen schon heute die Anforderungen der EED.

Wählen Sie aus unseren Kompaktgeräten mit Einstrahl- oder Mehrstrahldurchflusssensoren oder mit Ultraschallmessung zur Verbrauchsdatenmessung.

Unser umfassendes Angebot an Baulängen und Messkapselvarianten hilft Ihnen, die richtige Variante für Ihren Bedarf individuell zu konfigurieren und bei uns zu bestellen. Unsere Kompaktzähler bieten wir in vielen Größen von DN15 bis DN40 sowie in unterschiedlichen Baulängen zwischen 105 mm und 300 mm an.

Ergänzt wird unser Angebot durch Volumenmessteile für Großvolumenmessungen. Hierbei nutzen Sie das Rechenwerk S3C und kombinieren dies mit entsprechenden Großvolumenmessteilen.

Dank individueller Parametrierung ist eine Batterielebensdauer von bis zu 10 Jahren möglich. Die gesamte SensoStar Produktfamilie ist zudem für den Anschluss eines externen Netzteils vorbereitet.

In der Standardvariante sind unsere Zähler für den Einbau im Rücklauf parametrierbar. Die Rücklauffühler sind standardmäßig integriert, die Kabellänge der Vorlauffühler beträgt 1,5 m.

Eigenschaften & Funktionsumfang

- Dynamischer Temperaturmesszyklus 2/60 Sekunden
- Große, gut lesbare LCD-Anzeige
- 15 Monats- und Halbmonatswerte im Display ablesbar
- Rückflusserkennung
- Optische Schnittstelle
- Temperaturfühlerkabel aus Silikon
- 50 cm Verbindungskabel und Wandhalterung für abnehmbares Rechenwerk
- Horizontaler oder vertikaler Einbau möglich



Mechanischer
Kompaktwärme-/Kältezähler



Ultraschall
Kompaktwärme-/Kältezähler



Rechenwerk S3C



Weitere Informationen sowie Datenblätter und Bedienungsanleitungen zum Download online unter:

www.engelmann.de/waermezaehler/



KOMMUNIKATIONSMODULE

Sie haben die Wahl aus vielen Sprachen

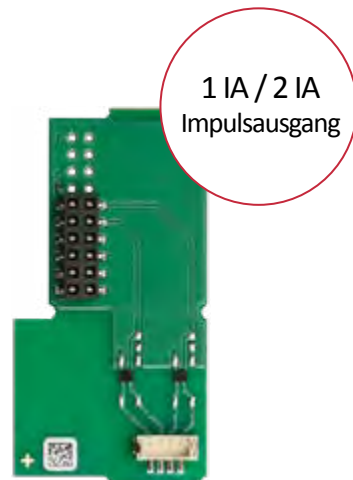
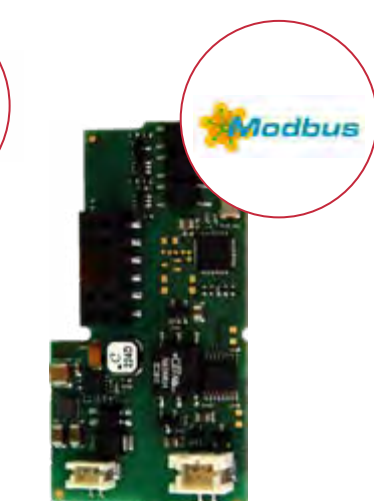
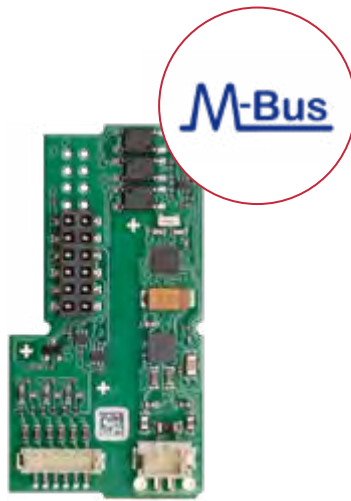
Engelmann ermöglicht Ihnen dank eines kontinuierlich wachsenden Portfolios an Kommunikationsmodulen vielfältige Möglichkeiten der Fernauslesung. Dabei haben Sie die Wahl ob Sie auf kabelgebundene oder kabellose Technologie setzen.



NB-IoT-Modul
verfügbar ab 2022



- Direkte Kommunikation über bestehendes Mobilfunknetz
- Geringer Energieverbrauch
- Sehr hohe Reichweite und gute Gebäudedurchdringung
- Tägliche Datenuploads möglich





SENSOSTAR E

Kompaktwärmezähler
mit Einstrahl-Durchflusssensor,
für Messstellen mit 110 oder 130 mm Einbaulänge



Typ	Nenn- größe qp	Baulänge [mm]	DN	Anschluss	Temp.fühler Ø [mm]	Option	Artikelnummer*
Rechenwerk nicht abnehmbar							
E	0,6	110	15	G¾B	5,0	Modulschacht	ACAA 000001
E	1,5	110	15	G¾B	5,0	Modulschacht	ACAB 000004
E	1,5	130	20	G1B	5,0	Modulschacht	ACAB 009729
E	2,5	130	20	G1B	5,0	Modulschacht	ACAC 000008
E	0,6	110	15	G¾B	5,0	M-Bus (Ab Werk)	ACAA 000020
E	1,5	110	15	G¾B	5,0	M-Bus (Ab Werk)	ACAB 000010
E	1,5	130	20	G1B	5,0	M-Bus (Ab Werk)	ACAB 009741
E	2,5	130	20	G1B	5,0	M-Bus (Ab Werk)	ACAC 000011
E	0,6	110	15	G¾B	5,0	1 Impulsausgang (Ab Werk)	ACAA 000012
E	1,5	110	15	G¾B	5,0	1 Impulsausgang (Ab Werk)	ACAB 000013
E	1,5	130	20	G1B	5,0	1 Impulsausgang (Ab Werk)	ACAB 009743
E	2,5	130	20	G1B	5,0	1 Impulsausgang (Ab Werk)	ACAC 000014
E	0,6	110	15	G¾B	5,0	Funk integriert	ACAA 000326
E	1,5	110	15	G¾B	5,0	Funk integriert	ACAB 000327
E	1,5	130	20	G1B	5,0	Funk integriert	ACAB 021044
E	2,5	130	20	G1B	5,0	Funk integriert	ACAC 021045
Rechenwerk abnehmbar							
E	0,6	110	15	G¾B	5,0	Modulschacht	ACAA 000015
E	1,5	110	15	G¾B	5,0	Modulschacht	ACAB 000016
E	1,5	130	20	G1B	5,0	Modulschacht	ACAB 009745
E	2,5	130	20	G1B	5,0	Modulschacht	ACAC 000017
E	0,6	110	15	G¾B	5,0	M-Bus (Ab Werk)	ACAA 000009
E	1,5	110	15	G¾B	5,0	M-Bus (Ab Werk)	ACAB 000021
E	1,5	130	20	G1B	5,0	M-Bus (Ab Werk)	ACAB 009752
E	2,5	130	20	G1B	5,0	M-Bus (Ab Werk)	ACAC 000022
E	0,6	110	15	G¾B	5,0	1 Impulsausgang (Ab Werk)	ACAA 000023
E	1,5	110	15	G¾B	5,0	1 Impulsausgang (Ab Werk)	ACAB 000024
E	1,5	130	20	G1B	5,0	1 Impulsausgang (Ab Werk)	ACAB 009754
E	2,5	130	20	G1B	5,0	1 Impulsausgang (Ab Werk)	ACAC 000025
E	0,6	110	15	G¾B	5,0	Funk integriert	ACAA 000026
E	1,5	110	15	G¾B	5,0	Funk integriert	ACAB 000027
E	1,5	130	20	G1B	5,0	Funk integriert	ACAB 009756
E	2,5	130	20	G1B	5,0	Funk integriert	ACAC 000028

! Hinweis: Bis Baulänge 130 sind je Umkarton maximal 12 einzelverpackte Kompaktzähler enthalten.

¹⁾ Weitere Durchmesser-Varianten möglich, z. B. 5,2 mm



Optionen SensoStar
Seite 18

Sonderprogrammierungen
Seite 18

Nachrüst- und Austauschmodule
Seite 19



SENSOSTAR I (Ista)

Kompaktwärmezähler mit Mehrstrahl-Durchflusssensor, passend auf 2“-Einrohranschlussstück (EAS), gem. EN 4064 - IST 2“ (alte EN 14154)



Typ	Nenngröße qp	Temp.fühler Ø [mm]	Option	Artikelnummer*
Rechenwerk abnehmbar				
I	0,6	5,0	Modulschacht	ACBA 000061
I	1,5	5,0	Modulschacht	ACBB 000064
I	2,5	5,0	Modulschacht	ACBC 000063
I	0,6	5,0	M-Bus (Ab Werk)	ACBA 000065
I	1,5	5,0	M-Bus (Ab Werk)	ACBB 000066
I	2,5	5,0	M-Bus (Ab Werk)	ACBC 000067
I	0,6	5,0	1 Impulsausgang (Ab Werk)	ACBA 000068
I	1,5	5,0	1 Impulsausgang (Ab Werk)	ACBB 000069
I	2,5	5,0	1 Impulsausgang (Ab Werk)	ACBC 000070
I	0,6	5,0	Funk integriert	ACBA 000071
I	1,5	5,0	Funk integriert	ACBB 000072
I	2,5	5,0	Funk integriert	ACBC 000073

! Hinweis: Bis Kapselzählern sind je Umkarton maximal 12 einzelverpackte Kompaktzähler enthalten.



Optionen SensoStar
Seite 18

Sonderprogrammierungen
Seite 18

Nachrüst- und Austauschmodule
Seite 19



Kennen Sie unsere Configuration App?



Configuration App

Direkt mobil im Feld parametrieren | Zeit sparen | Fehler vermeiden



SENSOSTAR Q

Kompaktwärmehähler mit Mehrstrahldurchflusssensor,
für Messstellen mit 110 oder 130 mm Einbaulänge



Typ	Nenngröße qp	Baulänge [mm]	DN	Anschluss	Temp.fühler Ø [mm] ¹⁾	Option	Artikelnummer*
Rechenwerk nicht abnehmbar							
Q	0,6	110	15	G¾B	5,0	Modulschacht	ACDA 000096
Q	1,5	110	15	G¾B	5,0	Modulschacht	ACDB 000097
Q	2,5	130	20	G1B	5,0	Modulschacht	ACDC 000098
Q	0,6	110	15	G¾B	5,0	M-Bus (Ab Werk)	ACDA 000099
Q	1,5	110	15	G¾B	5,0	M-Bus (Ab Werk)	ACDB 000100
Q	2,5	130	20	G1B	5,0	M-Bus (Ab Werk)	ACDC 000101
Q	0,6	110	15	G¾B	5,0	1 Impulsausgang (Ab Werk)	ACDA 000102
Q	1,5	110	15	G¾B	5,0	1 Impulsausgang (Ab Werk)	ACDB 000103
Q	2,5	130	20	G1B	5,0	1 Impulsausgang (Ab Werk)	ACDC 000104
Q	0,6	110	15	G¾B	5,0	Funk integriert	ACDA 021109
Q	1,5	110	15	G¾B	5,0	Funk integriert	ACDB 008276
Q	2,5	130	20	G1B	5,0	Funk integriert	ACDC 008277
Rechenwerk abnehmbar							
Q	0,6	110	15	G¾B	5,0	Modulschacht	ACDA 000105
Q	1,5	110	15	G¾B	5,0	Modulschacht	ACDB 000106
Q	2,5	130	20	G1B	5,0	Modulschacht	ACDC 000107
Q	0,6	110	15	G¾B	5,0	M-Bus (Ab Werk)	ACDA 000108
Q	1,5	110	15	G¾B	5,0	M-Bus (Ab Werk)	ACDB 000109
Q	2,5	130	20	G1B	5,0	M-Bus (Ab Werk)	ACDC 000110
Q	0,6	110	15	G¾B	5,0	1 Impulsausgang (Ab Werk)	ACDA 000111
Q	1,5	110	15	G¾B	5,0	1 Impulsausgang (Ab Werk)	ACDB 000112
Q	2,5	130	20	G1B	5,0	1 Impulsausgang (Ab Werk)	ACDC 000113
Q	0,6	110	15	G¾B	5,0	Funk integriert	ACDA 000114
Q	1,5	110	15	G¾B	5,0	Funk integriert	ACDB 000115
Q	2,5	130	20	G1B	5,0	Funk integriert	ACDC 000116

! Hinweis: Bis Baulänge 130 sind je Umkarton maximal 12 einzelverpackte Kompaktzähler enthalten.

¹⁾ Weitere Durchmesser-Varianten möglich, z. B. 5,2 mm



Optionen SensoStar
Seite 18

Sonderprogrammierungen
Seite 18

Nachrüst- und Austauschmodule
Seite 19



SENSOSTAR A (Allmess)

Kompaktwärmezähler mit Mehrstrahldurchflusssensor, passend auf Anschlussstück M77x1,5 (1"), gem. EN 4064 - A1 (alte EN 14154)



Typ	Nenngröße qp	Temp.fühler Ø [mm]	Option	Artikelnummer*
Rechenwerk abnehmbar				
A	0,6	6,0	Modulschacht	ACCA 000138
A	1,5	6,0	Modulschacht	ACCB 000139
A	2,5	6,0	Modulschacht	ACCC 001276
A	0,6	6,0	M-Bus (Ab Werk)	ACCA 000141
A	1,5	6,0	M-Bus (Ab Werk)	ACCB 000142
A	2,5	6,0	M-Bus (Ab Werk)	ACCC 000143
A	0,6	6,0	1 Impulsausgang (Ab Werk)	ACCA 000144
A	1,5	6,0	1 Impulsausgang (Ab Werk)	ACCB 000145
A	2,5	6,0	1 Impulsausgang (Ab Werk)	ACCC 000146
A	0,6	6,0	Funk integriert	ACCA 000147
A	1,5	6,0	Funk integriert	ACCB 000148
A	2,5	6,0	Funk integriert	ACCC 000149

! Hinweis: Bei Kapselzählern sind je Umkarton maximal 12 einzelverpackte Kompaktzähler enthalten.



Optionen SensoStar
Seite 18

Sonderprogrammierungen
Seite 18

Nachrüst- und Austauschmodule
Seite 19



SENSOSTAR T (Techem)

Kompaktwärmehähler mit Mehrstrahldurchflusssensor, passend auf Anschlussstück M62x2, gem. EN 4064 - TE1 (alte EN 14154)



Typ	Nenngröße qp	Temp.fühler Ø [mm]	Option	Artikelnummer*
Rechenwerk abnehmbar				
T	0,6	5,2	Modulschacht	ACFA 000150
T	1,5	5,2	Modulschacht	ACFB 000165
T	2,5	5,2	Modulschacht	ACFC 003306
T	0,6	5,2	M-Bus (Ab Werk)	ACFA 000158
T	1,5	5,2	M-Bus (Ab Werk)	ACFB 000159
T	2,5	5,2	M-Bus (Ab Werk)	ACFC 000160
T	0,6	5,2	1 Impulsausgang (Ab Werk)	ACFA 000161
T	1,5	5,2	1 Impulsausgang (Ab Werk)	ACFB 000162
T	2,5	5,2	1 Impulsausgang (Ab Werk)	ACFC 000163
T	0,6	5,2	Funk integriert	ACFA 000329
T	1,5	5,2	Funk integriert	ACFB 000330
T	2,5	5,2	Funk integriert	ACFC 000331

! Hinweis: Bei Kapselzählern sind je Umkarton maximal 12 einzelverpackte Kompaktzähler enthalten



Optionen SensoStar
Seite 18

Sonderprogrammierungen
Seite 18

Nachrüst- und Austauschmodule
Seite 19



SENSOSTAR M (Minol)

Kompaktwärmezähler mit Mehrstrahldurchflusssensor,
passend auf Anschlussstück M60x1,5,
gem. EN 4064 - M60 (alte EN 14154)



Typ	Nenngröße qp	Temp.fühler Ø [mm]	Option	Artikelnummer*
Rechenwerk abnehmbar				
M	0,6	5,0	Modulschacht	ACGA 000166
M	1,5	5,0	Modulschacht	ACGB 000167
M	2,5	5,0	Modulschacht	ACGC 000168
M	0,6	5,0	M-Bus (Ab Werk)	ACGA 000169
M	1,5	5,0	M-Bus (Ab Werk)	ACGB 000170
M	2,5	5,0	M-Bus (Ab Werk)	ACGC 000172
M	0,6	5,0	1 Impulsausgang (Ab Werk)	ACGA 000173
M	1,5	5,0	1 Impulsausgang (Ab Werk)	ACGB 000174
M	2,5	5,0	1 Impulsausgang (Ab Werk)	ACGC 000175
M	0,6	5,0	Funk integriert	ACGA 000176
M	1,5	5,0	Funk integriert	ACGB 000177
M	2,5	5,0	Funk integriert	ACGC 000178

! Hinweis: Bei Kapselzählern sind je Umkarton maximal 12 einzelverpackte Kompaktzähler enthalten



Optionen SensoStar
Seite 18

Sonderprogrammierungen
Seite 18

Nachrüst- und Austauschmodule
Seite 19



SENSOSTAR U (qp 0,6 - 2,5)

Kompaktwärmehähler
mit Ultraschalldurchflusssensor



Typ	Nenngröße qp	Baulänge [mm]	DN	Anschluss	Temp.fühler Ø [mm] ¹⁾	Option	Artikelnummer*
U	0,6	110	15	G3/4B	5,0	Modulschacht	BDAA 000179
U	0,6	190	20	G1B	5,0	Modulschacht	BDCA 069410
U	1,5	105	20	G1B	5,0	Modulschacht	BDJB 069407
U	1,5	110	15	G3/4B	5,0	Modulschacht	BDAB 000180
U	1,5	130	20	G1B	5,0	Modulschacht	BDBB 003551
U	1,5	190	20	G1B	5,0	Modulschacht	BDCB 069411
U	2,5	105	20	G1B	5,0	Modulschacht	BDJC 069302
U	2,5	130	20	G1B	5,0	Modulschacht	BDDB 000181
U	2,5	190	20	G1B	5,0	Modulschacht	BDCC 069412
U	2,5	260	25	G1 1/4B	5,0	Modulschacht	BDGC 069621
U	0,6	110	15	G3/4B	5,0	M-Bus (Ab Werk)	BDAA 000184
U	0,6	190	20	G1B	5,0	M-Bus (Ab Werk)	BDCA 069418
U	1,5	105	20	G1B	5,0	M-Bus (Ab Werk)	BDJB 069414
U	1,5	110	15	G3/4B	5,0	M-Bus (Ab Werk)	BDAB 000185
U	1,5	130	20	G1B	5,0	M-Bus (Ab Werk)	BDBB 008032
U	1,5	190	20	G1B	5,0	M-Bus (Ab Werk)	BDCB 069419
U	2,5	105	20	G1B	5,0	M-Bus (Ab Werk)	BDJC 069415
U	2,5	130	20	G1B	5,0	M-Bus (Ab Werk)	BDDB 000186
U	2,5	190	20	G1B	5,0	M-Bus (Ab Werk)	BDCC 069420
U	2,5	260	25	G1 1/4B	5,0	M-Bus (Ab Werk)	BDGC 069622
U	0,6	110	15	G3/4B	5,0	1 Impulsausgang (Ab Werk)	BDAA 000194
U	0,6	190	20	G1B	5,0	1 Impulsausgang (Ab Werk)	BDCA 069430
U	1,5	105	20	G1B	5,0	1 Impulsausgang (Ab Werk)	BDJB 069427
U	1,5	110	15	G3/4B	5,0	1 Impulsausgang (Ab Werk)	BDAB 000195
U	1,5	130	20	G1B	5,0	1 Impulsausgang (Ab Werk)	BDBB 008034
U	1,5	190	20	G1B	5,0	1 Impulsausgang (Ab Werk)	BDCB 069431
U	2,5	105	20	G1B	5,0	1 Impulsausgang (Ab Werk)	BDJC 069428
U	2,5	130	20	G1B	5,0	1 Impulsausgang (Ab Werk)	BDDB 000196
U	2,5	190	20	G1B	5,0	1 Impulsausgang (Ab Werk)	BDCC 069432
U	2,5	260	25	G1 1/4B	5,0	1 Impulsausgang (Ab Werk)	BDGC 069623

! Hinweis: bis Baulänge 130 mm sind je Umkarton max. 12 einzelverpackte Kompaktzähler enthalten
ab Baulänge 150 mm sind je Umkarton max. 6 einzelverpackte Kompaktzähler enthalten

¹⁾ Weitere Durchmesser-Varianten möglich, z. B. 5,2 mm



Optionen SensoStar
Seite 18

Sonderprogrammierungen
Seite 18

Nachrüst- und Austauschmodule
Seite 19



Typ	Nenngröße qp	Baulänge [mm]	DN	Anschluss	Temp.fühler Ø [mm] ¹⁾	Option	Artikelnummer*
U	0,6	110	15	G3/4B	5,0	Funk integriert	BDAA 000199
U	0,6	190	20	G1B	5,0	Funk integriert	BDCA 069447
U	1,5	105	20	G1B	5,0	Funk integriert	BDJB 069434
U	1,5	110	15	G3/4B	5,0	Funk integriert	BDAB 000200
U	1,5	130	20	G1B	5,0	Funk integriert	BDBB 008035
U	1,5	190	20	G1B	5,0	Funk integriert	BDCB 069448
U	2,5	105	20	G1B	5,0	Funk integriert	BDJC 069435
U	2,5	130	20	G1B	5,0	Funk integriert	BDBC 000201
U	2,5	190	20	G1B	5,0	Funk integriert	BDCC 069449
U	2,5	260	25	G1 1/4B	5,0	Funk integriert	BDGC 069646

! Hinweis: bis Baulänge 130 mm sind je Umkarton max. 12 einzelverpackte Kompaktzähler enthalten
ab Baulänge 150 mm sind je Umkarton max. 6 einzelverpackte Kompaktzähler enthalten

¹⁾ Weitere Durchmesser-Varianten möglich, z. B. 5,2 mm

Typ	Nenngröße qp	Baulänge [mm]	DN	Anschluss	Temp.fühler Ø [mm] ¹⁾	Option	Artikelnummer*
U	3,5	130	20	G1B	5,0	Modulschacht	BDBD 000182
U	3,5	150	25	G1 1/4B	5,0	Modulschacht	BDED 000183
U	3,5	190	20	G1B	5,0	Modulschacht	BDCD 069413
U	3,5	260	25	G1 1/4B	5,0	Modulschacht	BDGD 069393
U	3,5	130	20	G1B	5,0	M-Bus (Ab Werk)	BDBD 000187
U	3,5	150	25	G1 1/4B	5,0	M-Bus (Ab Werk)	BDED 000188
U	3,5	190	20	G1B	5,0	M-Bus (Ab Werk)	BDCD 069426
U	3,5	260	25	G1 1/4B	5,0	M-Bus (Ab Werk)	BDGD 069417
U	3,5	130	20	G1B	5,0	1 Impulsausgang (Ab Werk)	BDBD 000197
U	3,5	150	25	G1 1/4B	5,0	1 Impulsausgang (Ab Werk)	BDED 000198
U	3,5	190	20	G1B	5,0	1 Impulsausgang (Ab Werk)	BDCD 069433
U	3,5	260	25	G1 1/4B	5,0	1 Impulsausgang (Ab Werk)	BDGD 069429
U	3,5	130	20	G1B	5,0	Funk integriert	BDBD 000202
U	3,5	150	25	G1 1/4B	5,0	Funk integriert	BDED 000203
U	3,5	190	20	G1B	5,0	Funk integriert	BDCD 069450
U	3,5	260	25	G1 1/4B	5,0	Funk integriert	BDGD 069446

! Hinweis: bis Baulänge 130 mm sind je Umkarton max. 12 einzelverpackte Kompaktzähler enthalten
ab Baulänge 150 mm sind je Umkarton max. 6 einzelverpackte Kompaktzähler enthalten

¹⁾ Weitere Durchmesser-Varianten möglich, z. B. 5,2 mm



Optionen SensoStar
Seite 18

Sonderprogrammierungen
Seite 18

Nachrüst- und Austauschmodule
Seite 19



SENSOSTAR U (qp 6,0)

Kompaktwärmehähler
mit Ultraschalldurchflusssensor



Typ	Nenngröße qp	Baulänge [mm]	DN	Anschluss	Temp.fühler Ø [mm] ¹⁾	Option	Artikelnummer*
Rücklauffühler 1,5 m integriert, Vorlauffühler Kabellänge 1,5 m (asymmetrisch)							
U	6,0	150	25	G1 1/4B	5,0	Modulschacht	BDEE 000242
U	6,0	260	25	G1 1/4B	5,0	Modulschacht	BDGE 000243
U	6,0	150	25	G1 1/4B	5,0	M-Bus (Ab Werk)	BDEE 000244
U	6,0	260	25	G1 1/4B	5,0	M-Bus (Ab Werk)	BDGE 000245
U	6,0	150	25	G1 1/4B	5,0	1 Impulsausgang (Ab Werk)	BDEE 000248
U	6,0	260	25	G1 1/4B	5,0	1 Impulsausgang (Ab Werk)	BDGE 000249
U	6,0	150	25	G1 1/4B	5,0	Funk integriert	BDEE 000250
U	6,0	260	25	G1 1/4B	5,0	Funk integriert	BDGE 000251
Vorlauf- und Rücklauffühler außenliegend, Kabellänge 3 m (symmetrisch)							
U	6,0	150	25	G1 1/4B	5,0	Modulschacht	BDEE 000254
U	6,0	260	25	G1 1/4B	5,0	Modulschacht	BDGE 000255
U	6,0	150	25	G1 1/4B	5,0	M-Bus (Ab Werk)	BDEE 000256
U	6,0	260	25	G1 1/4B	5,0	M-Bus (Ab Werk)	BDGE 000257
U	6,0	150	25	G1 1/4B	5,0	1 Impulsausgang (Ab Werk)	BDEE 000260
U	6,0	260	25	G1 1/4B	5,0	1 Impulsausgang (Ab Werk)	BDGE 000261
U	6,0	150	25	G1 1/4B	5,0	Funk integriert	BDEE 000262
U	6,0	260	25	G1 1/4B	5,0	Funk integriert	BDGE 000263
! Hinweis: bei BL 150 + 260 sind je Umkarton max. 6 einzelverpackte Kompaktzähler enthalten							
¹⁾ Weitere Durchmesser-Varianten möglich, z. B. 5,2 mm							



Optionen SensoStar
Seite 18

Sonderprogrammierungen
Seite 18

Nachrüst- und Austauschmodule
Seite 19



SENSOSTAR U (qp 10)

Kompaktwärmezähler
mit Mehrstrahldurchflusssensor,
für Messstellen mit
110 oder 130 mm Einbaulänge



Typ	Nenngröße qp	Baulänge [mm]	DN	Anschluss	Temp.fühler Ø [mm] ¹⁾	Option	Artikelnummer*
Vorlauf- und Rücklauffühler außenliegend, Kabellänge 1,5 m (symmetrisch)							
U	10,0	200	40	G2B	5,0	Modulschacht	BDHF 016681
U	10,0	300	40	G2B	5,0	Modulschacht	BDIF 018079
U	10,0	200	40	G2B	5,0	M-Bus (Ab Werk)	BDHF 022825
U	10,0	300	40	G2B	5,0	M-Bus (Ab Werk)	BDIF 022861
U	10,0	200	40	G2B	5,0	1 Impulsausgang (Ab Werk)	BDHF 022864
U	10,0	300	40	G2B	5,0	1 Impulsausgang (Ab Werk)	BDIF 022865
U	10,0	200	40	G2B	5,0	Funk integriert	BDHF 021523
U	10,0	300	40	G2B	5,0	Funk integriert	BDIF 018136
Vorlauf- und Rücklauffühler außenliegend, Kabellänge 3 m (symmetrisch)							
U	10,0	200	40	G2B	5,0	Modulschacht	BDHF 019511
U	10,0	300	40	G2B	5,0	Modulschacht	BDIF 018494
U	10,0	200	40	G2B	5,0	M-Bus (Ab Werk)	BDHF 018715
U	10,0	300	40	G2B	5,0	M-Bus (Ab Werk)	BDIF 022897
U	10,0	200	40	G2B	5,0	1 Impulsausgang (Ab Werk)	BDHF 022900
U	10,0	300	40	G2B	5,0	1 Impulsausgang (Ab Werk)	BDIF 022901
U	10,0	200	40	G2B	5,0	Funk integriert	BDHF 017652
U	10,0	300	40	G2B	5,0	Funk integriert	BDIF 021116
U	10,0	300	40	G2B	5,2	Funk integriert	BDIF 022931
! Hinweis: bei BL 200 sind je Umkarton max. 6 einzelverpackte Kompaktzähler enthalten bei BL 300 sind je Umkarton max. 4 einzelverpackte Kompaktzähler enthalten							
¹⁾ Weitere Durchmesser-Varianten möglich, z. B. 5,2 mm							



Optionen SensoStar
Seite 18

Sonderprogrammierungen
Seite 18

Nachrüst- und Austauschmodule
Seite 19



OPTIONEN SENSOSTAR

Wählen Sie aus unserem umfangreichen Angebot an Optionen für kompakte Wärme- und Kältemengenzähler sowie das Rechenwerk SensoStar C.

Optionen für Wärme- und Kältezähler SensoStar / Rechenwerk SensoStar C
(lieferbar ab Werk)

Basisoptionen

Einbau in den Vorlauf

Glykolzähler (Solaranlagen, Standardeinstellung Ethylenglykol 30%)

Kältezähler (Kältezulassung für Deutschland, Österreich und Schweiz)

Wärme- und Kältezähler

Temperaturfühler

Vorlauffühler, Kabellänge 3 m (asymmetrisch = Rücklauffühler integriert)

Vorlauffühler, Kabellänge 6 m (asymmetrisch = Rücklauffühler integriert)

Vorlauffühler Kabellänge 6 m, Rücklauffühler 3 m (asymmetrisch = Rücklauffühler integriert)
bei Verbindungskabel für Rechenwerk mit 3 m Länge (Verbindungskabel separat, siehe unten)

Vorlauf- und Rücklauffühler, Kabellänge 1,5 m (symmetrisch = beide Fühler außenliegend)

Vorlauf- und Rücklauffühler, Kabellänge 3 m (symmetrisch = beide Fühler außenliegend)

Vorlauf- und Rücklauffühler, Kabellänge 6 m (symmetrisch = beide Fühler außenliegend)

AGFW-Temperaturfühler 27,5 mm (Länge 1,5 m) für Direktmontage
(nicht bei Ultraschall qp 10 möglich)
(bitte angeben, ob symmetrisch oder asymmetrisch)

AGFW-Temperaturfühler 38,0 mm (Länge 1,5 m) für Direktmontage
(nur bei Ultraschall DN 25 + DN 40 möglich)
(bitte angeben, ob symmetrisch oder asymmetrisch)

Hochtemperaturvariante (Wärme bis 130 °C; Wärme/Kälte bis 120 °C)

Verbindungskabel für Rechenwerk, 3 m (nur in Verbindung mit 3 m Fühler möglich)

Kommunikationsmodul

Impulseingangskabel 3-kanalig (für Zähler mit Funk oder M-Bus)

Impulsausgang 1-kanalig

Impulsausgang 2-kanalig

LoRaWAN Modul

NB-IoT Modul

Modbus Modul

Sonstiges

Batterielebensdauer 10 Jahre (Temperaturmesszyklus 60 Sekunden)
für S3C

SONDERPROGRAMMIERUNGEN

Auftragsbezogene Sonderprogrammierungen

Vorprogrammierung individuelle Stichtagsanzeige (Standard 31.12.)

Vorprogrammierung ab Werk: M-Bus-Primäradresse

Vorprogrammierung ab Werk: M-Bus-Sekundäradresse

Sonstige individuelle Programmierung

Sonderprogrammierung für Glykolzähler (Glykoltyp Propylen oder Ethylen & Mischverhältnis)



MODULE & ZUBEHÖR



Für alle kompakten Wärme- und Kältezähler SensoStar sowie unser Rechenwerk SensoStar C

MODULE

Unsere Geräte sprechen verschiedene Sprachen. Dank unseres modularen Systems haben Sie jederzeit die Möglichkeit die Kommunikationsmodule entsprechend nach Bedarf auszutauschen. Wählen Sie aus kabelgebundenen und kabellosen Modulen.

Module	Bestelleinheit	Artikelnummer
Funk (Modul & Klebplombe)	10	9100600034
Funk - parametrisiert (Modul & Klebplombe)	10	9100600234
M-Bus (Modul inkl. Anschlusskabel & Klebplombe)	10	9100600030
Impulsausgang 1-kanalig (Modul inkl. Kabel & Klebplombe)	10	9100600038
Impulsausgang 2-kanalig (Modul inkl. Kabel & Klebplombe)	10	9100600035
Impulseingangskabel 3-kanalig (für Zähler mit M-Bus, wireless M-Bus oder LoRaWAN)	10	9100600050
NB-IoT Modul	10	9100600043
Modbus Modul	10	9100600044

ZUBEHÖR

Zubehör	Bestelleinheit	Artikelnummer
Batterie-Set (inkl. Anschlusskabel & Klebplombe) - für alle S3 / S3C	10	9100600100
Power Supply S3 / S3C <ul style="list-style-type: none"> • Unterbrechungsfreie Stromversorgung • Aderendhülsen für Netzanschluss 		
Netzteil - 230 Volt AC (Wechselstrom)	1	9100600001
Netzteil - 24 Volt AC (Wechselstrom)	1	9100600005
Power Supply S3 / S3C Basic <ul style="list-style-type: none"> • Schukostecker für Netzanschluss bei 230 Volt • Aderendhülsen für Netzanschluss bei 24 Volt 		
Netzteil - 230 Volt AC (Wechselstrom)	1	9100600006
Netzteil - 24 Volt AC (Wechselstrom)	1	9100600007
Klebplombe ES	100	9100000102



RECHENWERK SENSOSTAR C

Rechenwerk für Wärmezähler
Wärmezulassung MID



Typ	Impulswertigkeit	Option	Artikelnummer*
S3C	1L./Imp.	Modulschacht	DCXX 020936
S3C	2,5L./Imp.	Modulschacht	DCXX 020937
S3C	10L./Imp.	Modulschacht	DCXX 020938
S3C	25L./Imp.	Modulschacht	DCXX 020939
S3C	100L./Imp.	Modulschacht	DCXX 020940
S3C	250L./Imp.	Modulschacht	DCXX 020956
S3C	1000L./Imp.	Modulschacht	DCXX 020957
S3C	2500L./Imp.	Modulschacht	DCXX 020958
S3C	1L./Imp.	M-Bus (Ab Werk)	DCXX 020960
S3C	2,5L./Imp.	M-Bus (Ab Werk)	DCXX 020971
S3C	10L./Imp.	M-Bus (Ab Werk)	DCXX 020972
S3C	25L./Imp.	M-Bus (Ab Werk)	DCXX 020973
S3C	100L./Imp.	M-Bus (Ab Werk)	DCXX 020974
S3C	250L./Imp.	M-Bus (Ab Werk)	DCXX 020975
S3C	1000L./Imp.	M-Bus (Ab Werk)	DCXX 020981
S3C	2500L./Imp.	M-Bus (Ab Werk)	DCXX 020982
S3C	1L./Imp.	1 Impulsausgang (Ab Werk)	DCXX 020995
S3C	2,5L./Imp.	1 Impulsausgang (Ab Werk)	DCXX 020996
S3C	10L./Imp.	1 Impulsausgang (Ab Werk)	DCXX 020997
S3C	25L./Imp.	1 Impulsausgang (Ab Werk)	DCXX 020998
S3C	100L./Imp.	1 Impulsausgang (Ab Werk)	DCXX 020999
S3C	250L./Imp.	1 Impulsausgang (Ab Werk)	DCXX 021000
S3C	1000L./Imp.	1 Impulsausgang (Ab Werk)	DCXX 021001
S3C	2500L./Imp.	1 Impulsausgang (Ab Werk)	DCXX 021002
S3C	1L./Imp.	Funk (Ab Werk)	DCXX 021004
S3C	2,5L./Imp.	Funk (Ab Werk)	DCXX 021005
S3C	10L./Imp.	Funk (Ab Werk)	DCXX 021006
S3C	25L./Imp.	Funk (Ab Werk)	DCXX 021007
S3C	100L./Imp.	Funk (Ab Werk)	DCXX 021008
S3C	250L./Imp.	Funk (Ab Werk)	DCXX 021009
S3C	1000L./Imp.	Funk (Ab Werk)	DCXX 021010
S3C	2500L./Imp.	Funk (Ab Werk)	DCXX 021021



Optionen SensoStar
Seite 18

Sonderprogrammierungen
Seite 18

Nachrüst- und Austauschmodule
Seite 19



RECHENWERK SENSOSTAR C

Rechenwerk für Kältezähler
Kältezulassung PTB für Deutschland, Österreich und Schweiz



Typ	Impulswertigkeit	Option	Artikelnummer*
S3C	1L./Imp.	Modulschacht	DCXX 057115
S3C	2,5L./Imp.	Modulschacht	DCXX 031976
S3C	10L./Imp.	Modulschacht	DCXX 024292
S3C	25L./Imp.	Modulschacht	DCXX 024294
S3C	100L./Imp.	Modulschacht	DCXX 024295
S3C	250L./Imp.	Modulschacht	DCXX 057464
S3C	1000L./Imp.	Modulschacht	DCXX 032016
S3C	2500L./Imp.	Modulschacht	DCXX 057468
S3C	1L./Imp.	M-Bus (Ab Werk)	DCXX 042136
S3C	2,5L./Imp.	M-Bus (Ab Werk)	DCXX 040428
S3C	10L./Imp.	M-Bus (Ab Werk)	DCXX 023921
S3C	25L./Imp.	M-Bus (Ab Werk)	DCXX 023920
S3C	100L./Imp.	M-Bus (Ab Werk)	DCXX 023221
S3C	250L./Imp.	M-Bus (Ab Werk)	DCXX 061901
S3C	1000L./Imp.	M-Bus (Ab Werk)	DCXX 024886
S3C	2500L./Imp.	M-Bus (Ab Werk)	DCXX 061903
S3C	1L./Imp.	1 Impulsausgang (Ab Werk)	DCXX 028472
S3C	2,5L./Imp.	1 Impulsausgang (Ab Werk)	DCXX 067510
S3C	10L./Imp.	1 Impulsausgang (Ab Werk)	DCXX 027759
S3C	25L./Imp.	1 Impulsausgang (Ab Werk)	DCXX 027618
S3C	100L./Imp.	1 Impulsausgang (Ab Werk)	DCXX 036684
S3C	250L./Imp.	1 Impulsausgang (Ab Werk)	DCXX 067514
S3C	1000L./Imp.	1 Impulsausgang (Ab Werk)	DCXX 046534
S3C	2500L./Imp.	1 Impulsausgang (Ab Werk)	DCXX 067521
S3C	1L./Imp.	Funk (Ab Werk)	DCXX 067584
S3C	2,5L./Imp.	Funk (Ab Werk)	DCXX 031018
S3C	10L./Imp.	Funk (Ab Werk)	DCXX 027584
S3C	25L./Imp.	Funk (Ab Werk)	DCXX 028159
S3C	100L./Imp.	Funk (Ab Werk)	DCXX 050868
S3C	250L./Imp.	Funk (Ab Werk)	DCXX 067600
S3C	1000L./Imp.	Funk (Ab Werk)	DCXX 052085
S3C	2500L./Imp.	Funk (Ab Werk)	DCXX 067602



Optionen SensoStar
Seite 18

Sonderprogrammierungen
Seite 18

Nachrüst- und Austauschmodule
Seite 19



ULTRASCHALLVOLUMEN-MESSTEILE (Wärme)

ULTRASCHALL VOLUMEN-MESSTEIL (2WR7)

Wärmezulassung MID

- Steuerleitung zwischen Durchflusssensor und Messelektronik 3 m
- Ultraschall-Volumenmessteil für beliebige Einbaulage
- Elektronische Durchflussberechnung
- Kabellänge Impulsausgang 2 m
- Batterielaufzeit 10 Jahre



Typ	Nenngröße qp	Baulänge [mm]	DN	Impulswertigkeit	Anschluss	Artikelnummer MID
mit Gewindeanschluss PN16						
US-VMT/US-BG/qp0,6	0,6	110	15	1L./Imp.	G $\frac{3}{4}$ B	ER33200-00
US-VMT/US-BG/qp1,5	1,5	110	15	2,5L./Imp.	G $\frac{3}{4}$ B	ER33240-00
US-VMT/US-BG/qp1,5	1,5	190	20	2,5L./Imp.	G1B	ER33241-00
US-VMT/US-BG/qp2,5	2,5	130	20	2,5L./Imp.	G1B	ER33242-00
US-VMT/US-BG/qp2,5	2,5	190	20	2,5L./Imp.	G1B	ER33243-00
US-VMT/US-BG/qp3,5	3,5	260	25	10L./Imp.	G1 $\frac{1}{4}$ B	ER33204-00
US-VMT/US-BG/qp6,0	6	260	25	10L./Imp.	G1 $\frac{1}{4}$ B	ER33205-00
US-VMT/US-BG/qp6,0	6	150	25	10L./Imp.	G1 $\frac{1}{4}$ B	ER33238-00
US-VMT/US-BG/qp10,0	10	200	40	10L./Imp.	G2B	ER33233-00
US-VMT/US-BG/qp10,0	10	300	40	10L./Imp.	G2B	ER33206-00
mit Flanschanschluss PN16						
8-Loch						
US-VMT/US-BFL/qp60	60,0	360	100	100L./Imp.	-	ER33214-00
mit Flanschanschluss PN25						
4-Loch						
US-VMT/US-BFL/qp3,5	3,5	260	25	10L./Imp.	-	ER33207-00
US-VMT/US-BFL/qp6,0	6	260	25	10L./Imp.	-	ER33208-00
US-VMT/US-BFL/qp10	10	300	40	10L./Imp.	-	ER33209-00
US-VMT/US-BFL/qp15	15	270	50	25L./Imp.	-	ER33244-00
US-VMT/US-BFL/qp15	15	200	50	25L./Imp.	-	ER33245-00
8-Loch						
US-VMT/US-BFL/qp25	25	300	65	25L./Imp.	-	ER33246-00
US-VMT/US-BFL/qp40	40	300	80	100L./Imp.	-	ER33212-00
US-VMT/US-BFL/qp60	60	360	100	100L./Imp.	-	ER33213-00

ULTRASCHALL VOLUMEN-MESSTEIL (ULTRAFLOW® 54)

mit Wärmezulassung MID

- Ultraschall-Volumenmessteil (Einbaulage beliebig zwischen H / V)
- Elektronische Durchflussberechnung
- Steuerleitung zwischen Durchflusssensor und Messelektronik 3 m
- Nenndruck PN25
- Kabellänge Impulsausgang 2,5 m
- Netzversorgung 230 V AC

8-Loch Flansch

US-VMT/US-SFFL/qp100	100	360	100	100L./Imp.	-	ER33219-00
US-VMT/US-BFL/qp150	150	500	150	1000L./Imp.	-	ER33218-00

12-Loch Flansch

US-VMT/US-BFL/qp400	400	500	200	1000L./Imp.	-	ER33220-00
US-VMT/US-BFL/qp600	600	500	200	1000L./Imp.	-	ER33221-00

➔ **Größere Durchflusssensoren**
auf Anfrage

Einbausätze (nur für Geräte mit Gewindeanschluss)
ab Seite 25



ULTRASCHALLVOLUMEN-MESSTEILE (Kälte)

ULTRASCHALL VOLUMEN-MESSTEIL (2WR7)

Kältezulassung Deutschland & Österreich

- Steuerleitung zwischen Durchflusssensor und Messelektronik 3 m
- Ultraschall-Volumenmessteil für beliebige Einbaulage
- Elektronische Durchflussberechnung
- Kabellänge Impulsausgang 2 m
- Batterielaufzeit 10 Jahre



Typ	Nenngröße qp	Baulänge [mm]	DN	Impulswertigkeit	Anschluss	Artikelnummer PTB
mit Gewindeanschluss PN16						
US-VMT/US-BG/qp0,6	0,6	110	15	1L./Imp.	G $\frac{3}{4}$ B	ER33251-00
US-VMT/US-BG/qp1,5	1,5	110	15	2,5L./Imp.	G $\frac{3}{4}$ B	ER33252-00
US-VMT/US-BG/qp1,5	1,5	190	20	2,5L./Imp.	G1B	ER33253-00
US-VMT/US-BG/qp2,5	2,5	130	20	2,5L./Imp.	G1B	ER33254-00
US-VMT/US-BG/qp2,5	2,5	190	20	2,5L./Imp.	G1B	ER33255-00
US-VMT/US-BG/qp3,5	3,5	260	25	10L./Imp.	G1 $\frac{1}{4}$ B	ER33256-00
US-VMT/US-BG/qp6,0	6	260	25	10L./Imp.	G1 $\frac{1}{4}$ B	ER33257-00
US-VMT/US-BG/qp6,0	6	150	25	10L./Imp.	G1 $\frac{1}{4}$ B	ER33258-00
US-VMT/US-BG/qp10,0	10	200	40	10L./Imp.	G2B	ER33259-00
US-VMT/US-BG/qp10,0	10	300	40	10L./Imp.	G2B	ER33260-00
mit Flanschanschluss PN16						
8-Loch						
US-VMT/US-BFL/qp60	60,0	360	100	100L./Imp.	-	ER33261-00
mit Flanschanschluss PN25						
4-Loch						
US-VMT/US-BFL/qp3,5	3,5	260	25	10L./Imp.	-	ER33262-00
US-VMT/US-BFL/qp6,0	6	260	25	10L./Imp.	-	ER33263-00
US-VMT/US-BFL/qp10	10	300	40	10L./Imp.	-	ER33264-00
US-VMT/US-BFL/qp15	15	270	50	25L./Imp.	-	ER33265-00
US-VMT/US-BFL/qp15	15	200	50	25L./Imp.	-	ER33266-00
8-Loch						
US-VMT/US-BFL/qp25	25	300	65	25L./Imp.	-	ER33267-00
US-VMT/US-BFL/qp40	40	300	80	100L./Imp.	-	ER33231-00
US-VMT/US-BFL/qp60	60	360	100	100L./Imp.	-	ER33269-00



Größere Durchflusssensoren
auf Anfrage

Einbausätze (nur für Geräte mit Gewindeanschluss)
ab Seite 25



ULTRASCHALL VOLUMEN-MESSTEIL (SHARKY)

Wärmezulassung MID oder Kältezulassung PTB

- Elektronische Durchflussberechnung
- Galvanisch isoliert



Typ	Nenngröße qp	Baulänge [mm]	DN	Impuls- wertigkeit	Anschluss	Artikelnummer
Volumenmessteile mit Wärmezulassung						
Sharky, FS473	3,5	135	25	10L./Imp.	G5/4B	1500033111
Sharky, FS473	6,0	135	25	10L./Imp.	G5/4B	1500033065
Sharky, FS473	6,0	150	32	10L./Imp.	G3/2B	1500033066
Sharky, FS473	6,0	260	32	10L./Imp.	G3/2B	1500033005
Sharky, FS473	6,0	150	40	10L./Imp.	G2B	1500033067

Typ	Nenngröße qp	Baulänge [mm]	DN	Impuls- wertigkeit	Anschluss	Artikelnummer
Volumenmessteile mit Kältezulassung*						
Sharky, FS473	3,5	135	25	10L./Imp.	G5/4B	3500033111
Sharky, FS473	6,0	135	25	10L./Imp.	G5/4B	3500033065
Sharky, FS473	6,0	150	32	10L./Imp.	G3/2B	3500033066
Sharky, FS473	6,0	260	32	10L./Imp.	G3/2B	3500033005
Sharky, FS473	6,0	150	40	10L./Imp.	G2B	3500033067

*nur Kältezulassung PTB / zugelassen für Deutschland und Österreich

WOLTMANN-VOLUMENMESSTEILE

Wärmezulassung MID

- PN 16
- Flansch-Anschluss
- Mechanische Durchflussberechnung
- Galvanisch isoliert



Typ	Einbaulage	Nenngröße qp	Baulänge [mm]	DN	Impuls- wertigkeit	Anschluss	Artikelnummer
WP = horizontaler oder vertikaler Einbau							
Groß-VMT	WPTH-S/FFL	15	200	50	100L./Imp.	4 Loch	ER33080-00
Groß-VMT	WPTH-S/FFL	25	200	65	100L./Imp.	4 Loch	ER33081-00
Groß-VMT	WPTH-S/FFL	32	225	80	100L./Imp.	8 Loch	ER33082-00
Groß-VMT	WPTH-S/FFL	32	200	80	100L./Imp.	8 Loch	ER33104-00
Groß-VMT	WPTH-S/FFL	50	250	100	100L./Imp.	8 Loch	ER33100-00
Groß-VMT	WPTH-S/FFL	80	250	125	100L./Imp.	8 Loch	ER33101-00
Groß-VMT	WPTH-S/FFL	200	300	150	1000L./Imp.	8 Loch	ER33102-00
WS = nur horizontaler Einbau							
Groß-VMT	WSTH-WFL	15	270	50	100L./Imp.	4 Loch	ER33090-00
Groß-VMT	WSTH-WFL	25	300	65	100L./Imp.	4 Loch	ER33091-00
Groß-VMT	WSTH-WFL	40	300	80	100L./Imp.	8 Loch	ER33092-00
Groß-VMT	WSTH-WFL	60	360	100	100L./Imp.	8 Loch	ER33093-00
Groß-VMT	WSTH-WFL	150	500	150	1000L./Imp.	8 Loch	ER33094-00

- Wärmezulassung MID



TEMPERATURSENSORPAAR

Pt500 passend für Rechenwerk SensoStar C

Universaltemperatursensoren (UTS)

- Ein Paar Widerstands-Temperatursensoren
- UTS 5,0 mm mit 4 Arretierhülsen (bei 90 mm, 120 mm, 150 mm, 210 mm)
- UTS 5,2 mm ohne Arretierhülsen
- UTS 6,0 mm mit 5 Arretierhülsen (bei 85 mm, 100 mm, 120 mm, 150 mm, 210 mm)
- 2-Leiter-Technik



Bezeichnung	Fühlerdurchmesser [mm]	Kabellänge [m]	Artikelnummer
UTS-5,0 mm-4AH	5,0	3	1121106001
UTS-5,0 mm-4AH	5,0	10	1121106002
UTS-5,2 mm	5,2	3	1121106003
UTS-5,2 mm	5,2	10	1121106004
UTS-6,0 mm-5AH	6,0	3	1121106005
UTS-6,0 mm-5AH	6,0	10	1121106006

Wärmezulassung MID / Kältezulassung Deutschland und Österreich

Temperatursensorpaar AGFW

- Mit Gewindeanschluss M10x1, für Direktmontage
- 2-Leiter-Technik
- Fühlerdurchmesser vorne 3,7 mm



Bezeichnung	Eintauchtiefe [mm]	Fühlerrohr-durchmesser [mm]	Kabellänge [m]	Artikelnummer
AGFW-27,5 mm	27,5	5,0	3	1121106007
AGFW-27,5 mm	27,5	5,0	10	1121106008
AGFW-38 mm	38	5,0	3	1121106009
AGFW-38 mm	38	5,0	10	1121106010
AGFW-60 mm	60	5,0	3	1121106011
AGFW-60 mm	60	5,0	10	1121106012

! Hinweis: AGFW 27,5 mm bis DN 32, AGFW 38 mm bis DN 50

Wärmezulassung MID / Kältezulassung Deutschland und Österreich



ZUBEHÖR

Einbausatz für MSH Typ I (Ista)

Bestehend aus:

- 1 EAS (2") mit Deckel und Dichtung
- 2 Verschraubungen (inkl. Dichtungen)
- 1 Kugelhahn mit Stutzen M10x1

Typ	Baulänge [mm]	DN	Anschluss	Artikelnummer
SE-EAS-V	110	15	G $\frac{3}{4}$ B	050000002
SE-EAS-V	130	20	G1B	050000003



Einbausatz für MSH Typ I (Ista)

Bestehend aus:

- 1 EAS (2") mit Deckel und Dichtung
- 2 Kugelhähne mit Überwurf (inkl. Dichtungen)
- 1 Kugelhahn mit Stutzen M10x1

Typ	Baulänge [mm]	DN	Anschluss	Artikelnummer
SE-EAS-3KH	110	15	G $\frac{3}{4}$ B	050000000
SE-EAS-3KH	130	20	G1B	050000001



Einbausatz für Zähler

(Rücklauffühler im Volumenmessteil integrierbar)

Bestehend aus:

- 1 Passstück
- 2 Verschraubungen (inkl. Dichtungen)
- 1 Kugelhahn mit Stutzen M10x1

Typ	Baulänge [mm]	DN	Anschluss	Artikelnummer
SE-PS-V	150	25	G1 $\frac{1}{4}$ B	050000051
SE-PS-V	260	25	G1 $\frac{1}{4}$ B	050000053
SE-PS-V	300	40	G2B	050000055



Einbausatz für Zähler

(Rücklauffühler im Volumenmessteil **nicht** integrierbar)

Bestehend aus:

- 1 Passstück
- 2 Verschraubungen (inkl. Dichtungen)
- 1 Kugelhahn mit Stutzen M10x1

Typ	Baulänge [mm]	DN	Anschluss	Artikelnummer
SE-PS-V-2KH	260	25	G1 $\frac{1}{4}$ B	050000020
SE-PS-V-2KH	200	40	G2B	050000037
SE-PS-V-2KH	300	40	G2B	050000039



! Hinweis: Das Zubehör für Wärmezähler hat keine Trinkwasserzulassung nach DVGW und KWT.

**Einbausatz**

Für Zähler (Rücklauffühler im Volumenmessteil integrierbar)

Bestehend aus:

- 1 Passstück
- 2 Kugelhähne mit Überwurf (inkl. Dichtungen)
- 1 Kugelhahn mit Stutzen M10x1



Typ	Baulänge [mm]	DN	Anschluss	Artikelnummer
SE-PS-3KH	110	15	G $\frac{3}{4}$ B	0050000106
SE-PS-3KH	130	20	G1B	0050000107
SE-PS-3KH	190	20	G1B	0500000031
SE-PS-3KH	150	25	G1 $\frac{1}{4}$ B	0500000052
SE-PS-3KH	260	25	G1 $\frac{1}{4}$ B	0500000058
SE-PS-3KH	200	40	G2B	0500000059
SE-PS-3KH	300	40	G2B	0500000060

EinbausatzFür Zähler (Rücklauffühler im Volumenmessteil nicht integrierbar)

Bestehend aus:

- 1 Passstück
- 2 Kugelhähne mit Überwurf (inkl. Dichtungen)
- 1 Kugelhahn mit Stutzen M10x1



Typ	Baulänge [mm]	DN	Anschluss	Artikelnummer
SE-PS-4KH	150	25	G1 $\frac{1}{4}$ B	0500000029
SE-PS-4KH	260	25	G1 $\frac{1}{4}$ B	0500000030
SE-PS-4KH	200	40	G2B	0500000036
SE-PS-4KH	300	40	G2B	0500000038

Typ	Baulänge [mm]	DN	Anschluss	Artikelnummer
SE-PS-4KH-150-3,5/6	150	25	G1 $\frac{1}{4}$ B	0500000029
SE-PS-4KH-260-3,5/6	260	25	G1 $\frac{1}{4}$ B	0500000030

Typ	Baulänge [mm]	DN	Anschluss	Artikelnummer
Ausgleichsstück inkl. Dichtung Verlängerung für qp 3,5 auf 260 mm	110	25	G1 $\frac{1}{4}$ B	0500000056

**Einrohranschlussstück (EAS 2")**

- Inkl. Dichtung
- Ohne Überströmkappe (Deckel)

Typ	Baulänge [mm]	DN	Anschluss	Artikelnummer
EAS-A-110- $\frac{3}{4}$	110	15	G $\frac{3}{4}$ B	0500000067
EAS-A-130-1	130	20	G1B	0500000066
EAS-A-105-1	105	20	G1B	0500000023
EAS-A-190-1	190	20	G1B	0500000024
Überströmkappe, separat, inkl. Profildichtung				0500000012



! Hinweis: Das Zubehör für Wärmezähler hat keine Trinkwasserzulassung nach DVGW und KWT.

**Vorlaufadapter**

Zur Montage eines direkteintauchenden Temperaturfühlers in T-Stück (inkl. Dichtung)

Typ	Anschluss	Artikelnummer
VAD-M10x1	1/2"	ER30499-00
VAD-M10x1	3/8"	005000009

**Passtücke**

Typ	Baulänge [mm]	Anschluss	Artikelnummer
PS-110-3/4	110	G3/4B	ER30470-00
PS-130-1	130	G1B	ER30471-00
PS-190-1	190	G1B	ER30472-00
PS-150-5/4	150	G1 1/4B	ER30473-00
PS-260-5/4	260	G1 1/4B	ER30474-00
PS-200-2	200	G2B	ER30475-00
PS-300-2	300	G2B	ER30476-00

**Tauchhülsen, für den Einbau von Temperaturfühlern**

- Mit 6,0 mm Fühlerrohrdurchmesser (inkl. Dichtung)
- Material: Edelstahl

Typ	Baulänge [mm]	Anschluss	Temp.fühler Ø [mm]	Artikelnummer
bis qp 10,0 m³/h	85	1/2"	6,0	ER30480-00
qp 15,0 m³/h bis 100 m³/h	120	1/2"	6,0	ER30481-00
ab qp 150 m³/h	210	1/2"	6,0	ER30482-00

**Schweißmuffe**

- Mit Innengewinde 1/2", zur Montage von Tauchhülsen

Typ	Baulänge [mm]	Anschluss	Artikelnummer
SWM	70	1/2"	052000012

**Isolierschalen**

Typ	Baulänge [mm]	DN	Bestell-Einheit	Artikelnummer
Isolierung WMZ-MSH / ESH: Universalisolierung für mechanische Zähler mit abnehmbarem RW	110 - 190	DN 15/20	10	0030000071
Isolierung WMZ-MSH 3KH Set: 1 Schale für mech. Zähler + 3 Schalen für Flügel-KH 1"	110 - 190	DN 15/20	5	0030000073
Isolierung WMZ-US: Universalisolierung für Ultraschall-Zähler mit abnehmbarem RW	110 - 190	DN 15/20	10	0030000081
Isolierung WMZ-US 3KH Set: 1 Schale für Ultraschall-Zähler + 3 Schalen für Flügel-KH 1"	110 - 190	DN 15/20	5	0030000082
Isolierung Kugelhahn 1": Schale für Flügelkugelhahn für Wärmezähler bis 1"		DN 15/20	10	0030000072

**!** Hinweis: Das Zubehör für Wärmezähler hat keine Trinkwasserzulassung nach DVGW und KWT.

**Verschraubung mit Überwurf (inkl. Dichtung)**

Typ	Anschluss Überwurf	Anschluss Außengewinde	Artikelnummer
passend für qp 0,6 m ³ /h / 1,5 m ³ /h	G $\frac{3}{4}$ B	1/2"	ER30490-00
passend für qp 2,5 m ³ /h	G1B	3/4"	ER30491-00
passend für qp 3,5 m ³ /h/ 6 m ³ /h	G1 $\frac{1}{4}$ B	1"	ER30492-00
passend für qp 10 m ³ /h	G2B	1 1/2"	ER30493-00

**Kugelhahn mit Einbaustelle für Temperaturfühler 5,0/5,2 mm (Stutzen M10x1)**

Typ	Anschluss 2 x IG	Artikelnummer
KHS-0,6/1,5	3/4"	ER30495-00
KHS-2,5	1"	ER30496-00
KHS-3,5/6	1 1/4"	ER30505-00
KHS-6	1 1/2"	0050400037
KHS-10	2"	0050400034



! Hinweis: Fühler mit ausreichender Eintauchtiefe benutzen (bspw. AGFW 38 mm)

Kugelhahn mit Überwurf, Dichtung

Typ	Anschluss Überwurf	Anschluss IG	Artikelnummer
KH-0,6/1,5	G $\frac{3}{4}$ B	3/4"	0500000032
KH-2,5	G1B	1"	0500000033
KH-3,5/6	G1 $\frac{1}{4}$ B	1 1/4"	0500000034
KH-10	G2B	2"	0500000035

**Kugelhahn AGFW mit Überwurf**

- Mit AGFW-Fühleranschluss M 10 x 1

Typ	Anschluss Überwurf	Anschluss IG	Artikelnummer
KH-11	G2B	1 1/2"	0050400049

! Hinweis: Fühler mit ausreichender Eintauchtiefe benutzen

**Beipack ISTA EAS Verschlusschraube M10x1**

Typ	Bestelleinheit	Artikelnummer
Beipack ISTA EAS Verschlusschraube M10x1 Inhalt: 2 x Verschlusschraube + 2 x Dichtung	1	0200000091



! Hinweis: Das Zubehör für Wärmehähler hat keine Trinkwasserzulassung nach DVGW und KWT.



ZUBEHÖR & SOFTWARE

Zubehör

	Artikelnummer
Wireless M-Bus Bluetooth Receiver	0500000072
Wireless M-Bus USB Stick mit Antenne	0500000063
Pulse Converter zum Einbinden von Fremd-Impulsgeräten in das Engelmann-Funksystem 3 Impulseingänge, wM-Bus, netzvorbereitet OMS 4 Mode 5	1100703300
Opto Coupler Optischer Auslesekopf mit USB-Schnittstelle inkl. 1 Stck. Optokopfhalter	9100000001
Engelmann Montageschlüssel passend für alle Mehrstrahler, auch Typ A, Überströmkappe	ER30468-00
Beipack bestehend aus: Wandhalterung mit Klebepad, verpackt zu 50 Stück Nur für SensoStar Kompaktzähler mit abnehmbarem Rechenwerk	0500000074



Software

Software	Artikelnummer
Device Monitor Zur Auslesung und Parametrierung der Engelmann Produkte	9100000301
Wireless M-Bus Read-out Software Zum Auslesen der Engelmann-Funk-Produkte	9100000273
Configuration App (Lizenz pro Endgerät)	9100000315





FUNKRAUCHWARNMELDER

Elektronische Signale für mehr Sicherheit

Die smarten Rauchwarnmelder C1 aus dem Engelmann Portfolio fügen sich spielend in Funksysteme ein.

Die **Montage und Inbetriebnahme** ist vor Ort und ohne den Einsatz von Software möglich. So ist sichergestellt, dass der Montageprozess so effizient wie möglich ist. Nach dem Aufsetzen des Rauchwarnmelders auf die Montageplatte wird ein automatisierter Selbsttest durchgeführt. Bei der Erstinstallation erkannte Hindernisse im Umfeld von 50 cm können einfach per Tastendruck gespeichert werden. Nach erfolgreicher Inbetriebnahme wechselt das Gerät in den Betriebsmodus. Durch kontinuierliche Funktionstests im Betrieb ist sichergestellt, dass im Falle einer Hinweismeldung, die richtigen Informationen per Funk übermittelt werden und so zielgerichtet bei aufgetretenen Problemen reagiert werden kann. Alle relevanten Informationen können einfach durch die vollständige Integration mit der Read-Out Software (ROSW) und Data Service Platform (DSP) verarbeitet werden.

Eigenschaften & Funktionsumfang

- Typ C Rauchwarnmelder ferninspizierbar gemäß DIN 14676
- Integrierter Wireless M-Bus 868 MHz
- C1 Modus
- Für Walk-by und AMR Auslesung
- AES 128 Bit verschlüsselt
- Schraubmontage mit 1 / 2 Schrauben
- Demontageerkennung
- Umfelderkennung
- Raucheintrittsöffnungserkennung
- Lebensdauer: 10 + 1 Jahre



Weitere Informationen sowie Datenblätter und Bedienungsanleitungen zum Download online unter:
www.engelmann.de/smoke-detector/



OMS 4
Mode 7

Engelmann Smoke Detector C1



OMS 4
Mode 5

Smoke Detector C1 EI

	Engelmann Masterkey
Artikelnummer	910180002

	Individueller Key pro Gerät
Artikelnummer	910180022

Bestelleinheit 20 Stück (1 Karton enthält 20 Rauchwarnmelder)



ELEKTRONISCHER HEIZKOSTENVERTEILER

Verbrauchsdaten einfach erfassen

Die Erfassung der Verbrauchsdaten an Heizkörpern sowie die verbrauchsabhängige Heizkostenabrechnung werden mit dem elektronischen Heizkostenverteiler zum Kinderspiel. Damit sind Sie bestens gerüstet für die Herausforderungen rund um die Energieeffizienzrichtlinie (EED) und die unterjährige Verbrauchsinformation gem. der novellierten Heizkostenverordnung (HKVO).

Bereits bei der Entwicklung des 2014 zugelassenen HCA e2 wurden die erstmals mit der DIN EN 834:2013 erlaubten Innovationen wie Messpausen und Betriebszustandserkennung umgesetzt. Das Funktelegramm des Heizkostenverteilers entspricht der Spezifikation des Open Metering Systems (OMS).

Bei Bedarf ist die (nachträgliche) Montage eines Fernfühlers möglich. Der HCA e2 ist Teil des Engelmänn Connect Systems, das Daten komfortabel per Walk-by oder Automatic Meter Reading (AMR) empfangen und weitergeben kann. Über das kontrastreiche Display können die wichtigsten Daten bei Bedarf auch manuell abgelesen werden.

Eigenschaften & Funktionsumfang

- Funkübertragung von 15 Monats- und 15 Halbmonatswerten beim langen Telegramm
- Lebensdauer: 11 + 1 Jahre
- Zulassung nach HKVO; konform zur DIN EN 834
- Einfühler- / Zweifühler-Messverfahren einstellbar
- Produkt- oder Einheitsskala
- Messpause von Mai bis September frei wählbar
- Betriebsarten S1, T1 oder C1
- Optische Kommunikationsschnittstelle (ZVEI)
- Speicherung von 264 Monats- und Halbmonatswerten über die gesamte Lebensdauer

Künftig noch leichter montieren
Die neue Generation des HCA e2



” Ab Sommer 2022 bieten wir Ihnen mit unserem weiterentwickelten elektronischen Heizkostenverteiler die Möglichkeit, noch schneller, einfacher und sicherer zu montieren. Erreicht wird dies durch eine verlängerte Schweißbolzenaufnahme und eine neue Form der vormontierten Plombe. Freuen Sie sich bereits heute auf die neue Generation unseres HCA e2.



Weitere Informationen sowie Datenblätter und Bedienungsanleitungen zum Download online unter:

www.engelmann.de/heizkostenverteiler-hca-e2/



Engelmann Heizkostenverteiler HCA e2

Typ	IR-Schnittstelle	Gerätetyp	Optional	Ausführung	Artikelnummer*
HCA e2 OMS 4 Mode 5	ja	2-Fühler-Gerät	Funk	ohne Wärmeleiter	510000001
HCA e2 OMS 4 Mode 7* (Nur kurzes Telegramm möglich)	ja	2-Fühler-Gerät	Funk	ohne Wärmeleiter	510000500

Bestelleinheit 40 Stück

Alu-Wärmeleiter

Zubehör	Artikelnummer
Alu-Wärmeleiter HCA e2	0051200030

Bestelleinheit 40 Stück

Fernfühler

Typ	Artikelnummer
Fernfühler komplett 2,0 m (Fernfühler, Abdeckung, 1 Sicherungsplombe, 1 Sperrzahnmutter M3, 1 Klebplombe)	0251200006
Fernfühler komplett 5,0 m (Fernfühler, Abdeckung, 1 Sicherungsplombe, 1 Sperrzahnmutter M3, 1 Klebplombe)	0251200011

Bestelleinheit 10 Stück pro Artikel





MONTAGEZUBEHÖR

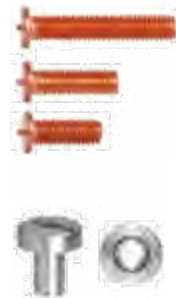
Normteile

Typ	Artikelnummer	Bestelleinheit
Linsenkopfschraube Kreuzschlitz PH M4x80 DIN 7985	0051200008	1000
Linsenkopfschraube Kreuzschlitz PH M4x60 DIN 7985	0051200007	1000
Linsenkopfschraube Kreuzschlitz PH M4x40 DIN 7985	0051200006	1000
Linsenkopfschraube Kreuzschlitz PH M3x25 DIN 7985	0051200017	1000
Blechschaube 4,2x25	0051200013	1000
Gewindebolzen M3x10 DIN 32501	0051200014	1000
Gewindebolzen M3x12 DIN 32501	0051200015	1000
Gewindebolzen M3x15 DIN 32501	0051200016	1000
Sperrzahnmutter M3	0051200033	1000



Plattenheizkörper und Sonderheizkörper

Typ	Artikelnummer	Bestelleinheit
Gewindebolzen M3x10 DIN 32501	0051200014	1000
Gewindebolzen M3x12 DIN 32501	0051200015	1000
Gewindebolzen M3x15 DIN 32501	0051200016	1000
Schaftmutter M3x8,5	0051200002	1000
Sperrzahnmutter M3	0051200033	1000



Gliederheizkörper

Typ	Artikelnummer	Bestelleinheit
Spreizwinkel M4 53/65	0051200031	100
Spreizwinkel M4 38/50	0051200004	100
Spreizwinkel M4 23/35	0051200027	100



Röhrenradiatoren

Typ	Artikelnummer	Bestelleinheit
Gleitmutter Röhre (36 mm)	0051200009	100
Gleitmutter Röhre (45 mm)	0051200010	100



Faltradiatoren

Typ	Artikelnummer	Bestelleinheit
Spreizhalterung kpl.	0251200003	100





Alu Heizkörper

Typ	Artikelnummer	Bestelleinheit
Montage-Set Alu-Heizkörper	0251200004	100
Blechschaube 4,2x25	0051200013	1000



Konvektoren

Typ	Artikelnummer	Bestelleinheit
Konvektorbügel komplett	0051200011	10



Wärmeleiter Adapter HCA e2 breit

Für spezielle Heizkörpertypen mit besonderen Bauformen oder großen Gliederabständen wird dieser Adapter zusätzlich benötigt. Dieser wird hinter dem Standard-Wärmeleiter befestigt. Maße: 90,7 X 60 X 4 (HxBxT) in mm

Typ	Artikelnummer	Bestelleinheit
Wärmeleiter Adapter HCAe2 breit	0051200035	1



Montagelehre

Typ	Artikelnummer	Bestelleinheit
Montagelehre	0151200000	1



Optokopfhalter

Typ	Artikelnummer	Bestelleinheit
Optokopfhalter	0051200044	1



Plombe

1 Packung enthält 40 Plomben

Typ	Artikelnummer	Bestelleinheit
Sicherungsplombe HCAe2	0500000061	1 Packung



Optische Verlängerung HCA e2

Zwei optische Verlängerungen zum Abdecken entstandener Farbschäden nach der Umrüstung von Röhrchen oder EHKV anderer Hersteller auf den HCAe2. 1 Packung enthält 10 Tütchen mit je 2 Stück

Typ	Artikelnummer	Bestelleinheit
Optische Verlängerung HCAe2 (Länge: 30 mm)	0500000062	1 Packung





FUNKINTEGRIERTE WASSERZÄHLER

Wasserverbrauch messen und erfassen

Der funktintegrierte elektronische Wasserzähler für alle gängigen Einbaustellen

Der OMS-konforme elektronische Warm- und Kalt-Wasserzähler ergänzt das Engelmann Portfolio und deckt mit den verfügbaren Varianten an Einstrahl- und Mehrstrahldurchflusssensoren alle gängigen Einbausituationen ab.

Über eine digitale Displayanzeige gibt er die Verbrauchswerte sowie aktuelle Hinweise aus. Mit dem integrierten 868 MHz Funk sind die Zähler sofort einsatzbereit. Da aufwendige Parametrierungen entfallen, bietet der geringere Handlings-Aufwand eine enorme Zeitersparnis für den Monteur.

Eigenschaften & Funktionsumfang

- Wasserzähler mit induktivem Flügelrad für Kalt- und Warmwasser
- 360° drehbares Zählwerk, Messinggehäuse
- horizontaler oder vertikaler Einbau möglich
- OMS-konform (OMS3 Mode 5 oder OMS4 Mode 7 wählbar)
- Übertragung von 15 Monatswerten (Halbmonatswerte über optische Schnittstelle auslesbar)



Weitere Informationen sowie Datenblätter und Bedienungsanleitungen zum Download online unter:
www.engelmann.de/wasserzaehler/

FUNKINTEGRIERTER Wasserzähler WaterStar M mit Einstrahl-Durchflusssensor

- Aufputz-Installation
- Durchmesser der Haube 64,5 mm



Typ	Nenngröße Q3	Baulänge [mm]	DN	Gewinde-Anschluss	Rohrdurchmesser	Artikelnummer
Kaltwasser bis 30° C						
WaterStar M	2,5	80 mm	15	3/4"	1/2"	1101600001
WaterStar M	2,5	110 mm	15	3/4"	1/2"	1101600002
WaterStar M	2,5	130 mm	15	3/4"	1/2"	1101600003
WaterStar M	2,5	130 mm	20	1"	3/4"	1101600004
WaterStar M	4,0	130 mm	20	1"	3/4"	1101600005
Warmwasser bis 90° C						
WaterStar M	2,5	80 mm	15	3/4"	1/2"	1101600006
WaterStar M	2,5	110 mm	15	3/4"	1/2"	1101600007
WaterStar M	2,5	130 mm	15	3/4"	1/2"	1101600008
WaterStar M	2,5	130 mm	20	1"	3/4"	1101600009
WaterStar M	4,0	130 mm	20	1"	3/4"	1101600010

! Hinweis: je Umkarton sind maximal 10 einzelverpackte Wasserzähler enthalten



FUNKINTEGRIERTER Wasserzähler WaterStar M mit Mehrstrahl-Durchflusssensor

- Unterputz-Installation
- Durchmesser der Haube 64,5 mm



MESSKAPSELLÖSUNG

für funktintegrierte Wasserzähler WaterStar M mit Mehrstrahl-Durchflusssensor

Typ	Nenngröße Q3	MID-Bezeichnung	Beschreibung	Durchmesser Haube	Artikelnummer
Kaltwasser bis 30° C					
WaterStar M	2,5	TE 1	Techem Vario S	64,5 mm	1101600102
WaterStar M	2,5	IST	Ista 2"	64,5 mm	1101600103
WaterStar M	2,5	MET	Brunata HT3	64,5 mm	1101600104
WaterStar M	2,5	MOC / MOE	Elster Modulmeter MOC/MOE	64,5 mm	1101600106
WaterStar M	2,5	MUK	Sensus / PolluMUK	64,5 mm	1101600107
Warmwasser bis 90° C					
WaterStar M	2,5	TE 1	Techem Vario S	64,5 mm	1101600152
WaterStar M	2,5	IST	Ista 2"	64,5 mm	1101600153
WaterStar M	2,5	MET	Brunata HT3	64,5 mm	1101600154
WaterStar M	2,5	MOC / MOE	Elster Modulmeter MOC/MOE	64,5 mm	1101600156
WaterStar M	2,5	MUK	Sensus / PolluMUK	64,5 mm	1101600157

37,105 mm

KONVERTERLÖSUNG MESSKAPSELLÖSUNG

für funktintegrierte Wasserzähler WaterStar M mit Mehrstrahl-Durchflusssensor

Typ	Nenngröße Q3	MID-Bezeichnung	Beschreibung	Durchmesser Haube	Artikelnummer
Kaltwasser bis 30° C					
WaterStar M	2,5	A34 (UP6000)	Für Allmess	64,5 mm	1101600051
WaterStar M	2,5	DM1 (M60x2)	Für Deltamess	64,5 mm	1101600052
WaterStar M	2,5	MB3 (M76x1,5)	Für Minol	64,5 mm	1101600053
WaterStar M	2,5	HT2	Für Brunata	64,5 mm	1101600054
WaterStar M	2,5	MB1 / MB2	Für Minol	64,5 mm	1101600055
WaterStar M	2,5	WE1	Für Wehrle	64,5 mm	1101600056
WaterStar M	2,5	WGU	Für Wassergeräte	64,5 mm	1101600057
WaterStar M	2,5	M7L	Für Minol Micro	64,5 mm	1101600059
Warmwasser bis 90° C					
WaterStar M	2,5	A34 (UP6000)	Für Allmess	64,5 mm	1101600061
WaterStar M	2,5	DM1 (M60x2)	Für Deltamess	64,5 mm	1101600062
WaterStar M	2,5	MB3 (M76x1,5)	Für Minol	64,5 mm	1101600063
WaterStar M	2,5	HT2	Für Brunata	64,5 mm	1101600064
WaterStar M	2,5	MB1 / MB2	Für Minol	64,5 mm	1101600065
WaterStar M	2,5	WE1	Für Wehrle	64,5 mm	1101600066
WaterStar M	2,5	WGU	Für Wassergeräte	64,5 mm	1101600067
WaterStar M	2,5	M7L	Für Minol Micro	64,5 mm	1101600069

! Hinweis: je Umkarton sind maximal 10 einzelverpackte Wasserzähler enthalten



ZUBEHÖR

Anschlüsse für Wasserzähler

Besteht aus:

1x Nippel, 1x Mutter, 1x Dichtung

Typ	Ausführung	IG (Mutter)	AG (Nippel)	Dichtung	Artikelnummer
Wasserzähleranschluss	Messing roh	3/4"	1/2"	Vulkanfaserdichtung	0051700005
Wasserzähleranschluss	Messing roh	1"	3/4"	Vulkanfaserdichtung	0051700006



Ventilzähler (VZ)-Anschlussstücke verchromt

- Für ESH + MSH VZ-Armatur
- Bis 3/4" besteht aus: 1x Anschlussstück, 1x Einlaufrohr, 1x Vulkanfaserdichtung
- Bei größer als 3/4" muss das Gewinde bauseits mit Hanf oder Loctite® abgedichtet werden
- Nicht bei Schrägsitzventilen einsetzbar

Typ	Ausführung	Außen-gewinde	Bautiefe	Artikelnummer
VZ-Anschlussstück	Verchromt	1/2"	40 mm	0051700009
VZ-Anschlussstück	Verchromt	1/2"	60 mm	0051700010
VZ-Anschlussstück	Verchromt	1/2"	100 mm	0051700012
VZ-Anschlussstück	Verchromt	3/4"	40 mm	0051700013
VZ-Anschlussstück	Verchromt	3/4"	60 mm	0051700014
VZ-Anschlussstück	Verchromt	3/4"	100 mm	0051700016



Ersatzteile	Artikelnummer
VZ-Kappe (Handrad) 28,5 mm verchromt	0051700021
VZ-Armatur Absperrventil 1/2"	0051700022

Messpatronenzubehör

Typ	Beschreibung	Artikelnummer
Verlängerung komplett mit O-Ring, Länge 40 mm	für Koax 2"	0051700001
Verlängerung komplett mit O-Ring, Länge 20 mm	für Koax 2"	0051700002
Fließrichtungswandler inkl. Formdichtung und O-Ring	für Koax 2"	0051700003
Formdichtung UPMG 2" (Formdichtung 46 x 56,5 x 3,9 mm)	für Koax 2"	0051700004
Umbausatz von MB2 in MB1	für Minol	0051700007



**Ventilzähler-Armatur für Einstrahlzähler**

- Für Q3 = 2,5
- Inkl. Druckstück, O-Ring, Mutter, 2 Dichtungen

Typ	Beschreibung	Gewinde	Artikelnummer
VZ-Armatur für ESH, Baulänge 80 mm	verchromt	½"	0051700023

**Ventilzähler-Armatur für Messkapsel-Zähler Koax 2"**

- Ventilzähler-Armatur für Unterputzabsperrentil mit austauschbarer Messkapsel
- Besonders gut geeignet für Montage auf Wohnungsabsperrentilen
- Die Absperrvorrichtung ist in der Zählerarmatur integriert
- Inkl. Druckstück, O-Ring, Mutter, 2 Dichtungen

Typ	Beschreibung	Gewinde	Artikelnummer
VZ-Armatur für Koax 2"	verchromt		0051700024

**Ventilzähler-Klapprossette**

- 2 Hälften, die zusammengeklippt werden

Typ	Beschreibung	Gewinde	Artikelnummer
VZ-Klapprossette	verchromt	65x32x6,5	0051700026

**Badewannenzähler-Armatur**

- Für Q3 = 2,5

Typ	Beschreibung	Gewinde	Artikelnummer
BWZ-Armatur für ESH, Baulänge 80 mm, inkl. Dichtungen	verchromt	½"	0051700025
Ausgleichsstück für BWZ-Armatur, inkl. Vulkanfaserdichtung für IG	verchromt		0051700027

**Rosette eckig für UPK (Unterputzkasten)**

Typ	Beschreibung	Gewinde	Artikelnummer
UPK Rosette 137 X 137 Ø 65 mm	verchromt		0051700028
Blindkappe für Rosette für alle MSH	verchromt		0051700029
UPK Ausgleichsringe (Distanzringe lose)			0051700030

**Rosette einteilig für MSH**

- Für Haubendurchmesser 64,5 mm
- Schaft aus Kunststoff, kann bei Bedarf abgesägt werden

Typ	Beschreibung	Gewinde	Artikelnummer
Rosette Ø 125 mm für MSH, Schaftlänge = 50 mm	verchromt		0051700031
Rosette Ø 125 mm für MSH, Schaftlänge = 100 mm	verchromt		0051700032
Blindkappe für Manschette - passt auch für Rosette zweiteilig + dreiteilig	verchromt		0051700036





Rosette zweiteilig für Koax 2"

- Für Haubendurchmesser 64,5 mm

Typ	Beschreibung	Gewinde	Artikelnummer
Manschette für Koax 2", Schaftlänge = 63 mm	verchromt		0051700033
Rosette für Koax 2", Ø 125 mm, für Manschette	verchromt		0051700034
Rosette für Koax 2", Ø 140 mm, für Manschette	verchromt		0051700035



Rosetten-Set dreiteilig für MSH

- Für Haubendurchmesser 64,5 mm
- Länge 60 mm

Typ	Artikelnummer
Manschette mit Rosette rund (140 mm Außendurchmesser) und Haubendistanzstück	0051700037
Manschette mit Rosette eckig (137 mm Kantenlänge) und Haubendistanzstück	0051700038



Haubendistanzstück für vorhandene Rosette

Typ	Artikelnummer
Haubendistanzstück für Koax 2" (IØ ca. 64,50 mm, AØ ca. 87,50 mm)	0051700039
Haubendistanzstück für Koax 2" (IØ ca. 64,50 mm, AØ ca. 70 mm)	0051700040
Haubendistanzstück für Brunata HT3 (IØ ca. 64,50 mm, AØ ca. 66,2 mm)	0051700041



Zapfhahnzähler-Garnitur

- Inkl. Vulkanfaserdichtungen

Typ	Artikelnummer
ZHZ - Anschlussverschraubung 3/4" mit PlombierVorrichtung	0051700042
ZHZ - Überwurfmutter und Schlauchtülle	0051700043
ZHZ - Kappe blau	0051700044
ZHZ - Kappe rot	0051700045



Waschtischzähler-Anschlüsse

Typ	Artikelnummer
WTZ-Oberteil inkl. Vulkanfaserdichtung	0051700046
WTZ-Unterteil inkl. Vulkanfaserdichtung	0051700047
Alternative zum WTZ-Unterteil	
WTZ-Unterteil: Flexibler Metallschlauch 300 mm inkl. Vulkanfaserdichtung	0051700048
WTZ-Unterteil: Flexibler Metallschlauch 450 mm inkl. Vulkanfaserdichtung	0051700049





Montageschlüssel für MSH

Typ	Artikelnummer
Montageschlüssel für Mehrstrahlzähler (mit Aussparung für Impulsausgang)	0051700050
Montageschlüssel für Allmess-Adapter	0051700051
weitere Montageschlüssel auf Anfrage	



Unterputz-Gehäuse für Messpatronen

- Mit Messing-Gehäuse und -Blinddeckel
- Mit O-Ring und Kunststoff-Einputzhilfe

Typ	Baulänge [mm]	Gewinde	Artikelnummer
Für Messpatronen Koax 2"			
UP-Sondergehäuse für Unterputzkasten (Koax 2")	80	3/4" AG	0051700052
UP-Gehäuse, nur Innengewinde	110	1/2" IG	0051700053
UP-Gehäuse, nur Innengewinde	110	3/4" IG	0051700054
UP-Gehäuse, kombiniert: Gewinde + Löt-Anschluss (15 mm)	110	1/2" AG	0051700055
UP-Gehäuse, kombiniert: Gewinde + Löt-Anschluss (18 mm)	110	3/4" AG	0051700056
UP-Gehäuse, nur Löt-Anschluss (22 mm)	110		0051700057
Weitere Unterputz-Gehäuse			
UP 3 - Gehäuse für HT3 (inkl. Blinddeckel, O-Ring, Einputzhilfe)	110	1/2" IG	0051700058
UP 3 - Gehäuse für HT3 (inkl. Blinddeckel, O-Ring, Einputzhilfe)	110	3/4" IG	0051700059
UP 3003 - Gehäuse für HT3 (Ersatz Allmess 3003) (inkl. Blinddeckel + O-Ringe) für UP-Kasten			0051700060



Funkaufsatzmodul FAW

für Wasserzähler mit Modularis Schnittstelle

- Wireless M-Bus 868
- Kompatibel zu Wasserzählern mit Modularis Schnittstelle
- Schutzklasse: IP 68
- Optische Schnittstelle (Parametrierung)
- Direktmontage (kabellos)
- Rückflusserkennung
- Aufsatzerkennung
- Manipulationserkennung (Demontage, Magnet)
- Lebensdauer: 12 + 1 Jahre
- Umstellbar auf OMS 4 Mode 7



Typ	Bestell-einheit	Artikelnummer
FAW	10 Stück	1100800001
FAW Programmierung		9100000364



KOMPLETT DIGITAL

Das digitale Trio

Mit der Novellierung der Heizkostenverordnung (HKVO) wird die Fernauslesung von Verbrauchsdaten zur Pflicht. Mit dem digitalen Trio – bestehend aus Gateway Management Platform, Gateway und Data Service Platform – aus dem AMR Portfolio von Engelmann wird die Fernauslesung bereits heute zur Realität! Nutzen Sie die Vorteile einer digitalisierten Auslesung.

Die drei Komponenten des digitalen Trios unterstützen Sie bei der Digitalisierung und Automatisierung Ihrer Prozesse. Sie können bereits im Vorfeld Ihre Gateways konfigurieren und diese im Bedarfsfall nach dem Einbau aus der Ferne warten und parametrieren. Hierbei unterstützt Sie die Gateway Management Platform optimal.

Das Gateway dient als Datensammler in der Liegenschaft. Es empfängt die Daten aller Funkmessgeräte zur Verbrauchsdatenerfassung und leitet diese an die Data Service Platform weiter. Hierin werden Ihnen die Verbrauchsdaten bereitgestellt, die Sie dann z. B. in Ihrer Abrechnungssoftware zur Erstellung der unterjährigen Verbrauchsinformation oder anderer Auswertungen verwenden können.

Ihre Vorteile:

- Auslesung und Parametrierung bequem vom Schreibtisch aus
- Keine Umprogrammierung für Funkmessgeräte von Engelmann
- Einfache Nachrüstung Ihrer Liegenschaften
- Konsolidierte Bereitstellung von Zählerdaten
- Keine Mindestbestellmenge

Gateway Management Platform



Web-basierte Plattform zum komfortablen Parametrieren und Verwalten der installierten Gateways aus der Ferne

Gateway



Der Datensammler für die einfache Fernauslesung

Data Service Platform



Daten-Plattform zur Bereitstellung und Bündelung aller empfangenen Verbrauchsdaten inklusive Gerätestatus

Engelmann AMR System



GATEWAY

Verbrauchsdaten sammeln

Der Datensammler für die einfache Fernauslesung

**Gateway**

- Datenfernübertragung mittels GPRS
- Feldkommunikation mittels wireless M-Bus gem. OMS Version 3.0.1 oder 4.0.2
- Kompatibilität mit allen Funk-Projekten von Engelmann und Geräten nach OMS-Spezifikation

Gateway		Artikelnummer
Gateway GPRS	Gateway mit 2 Batterien	0021300001
Gateway GPRS Essential	Gateway mit 1 Batterie	0021300006
Gateway GPRS Power	Gateway mit Netzteil	0021300010
Gateway & GMP	Gateway inkl. SIM Karte & GMP-Zugang*	0021300016
Gateway Essential & GMP	Gateway inkl. SIM Karte & GMP-Zugang*	0021300017
Gateway Power & GMP	Gateway inkl. SIM Karte & GMP-Zugang*	0021300018
Gateway ETHERNET	Gateway mit Ethernet-Anschluss	0021300003
Repeater	Single-Hop / Multi-Hop / T1, S1, C1	0500000078
Repeater	Single-Hop / T1, S1, C1	0500000077

*Einzelpreise zzgl. Konnektivität

Zubehör

Zubehör		Artikelnummer
Externe Antenne, GSM	inkl. Anschluss-Set (Montagezubehör + „pig-tail“)	0021300030
Externe Antenne, wireless M-Bus	inkl. Anschluss-Set (Montagezubehör + „pig-tail“)	0021300031
Power Supply Gateway	Netzteil 230 V für Gateway	0021300040

Ersatzteile

Ersatzteile		Artikelnummer
Batterie Gateway	1 Batterie	0021300060
Batterie Repeater	1 Batterie	0020400008

Software

Software		Artikelnummer
AMR Software		0021300015
Device Monitor		9100000301
Configuration App (Lizenz pro Endgerät)		9100000315



Weitere Informationen sowie Datenblätter und Bedienungsanleitungen zum Download online unter:
engelmann.de/gateway/

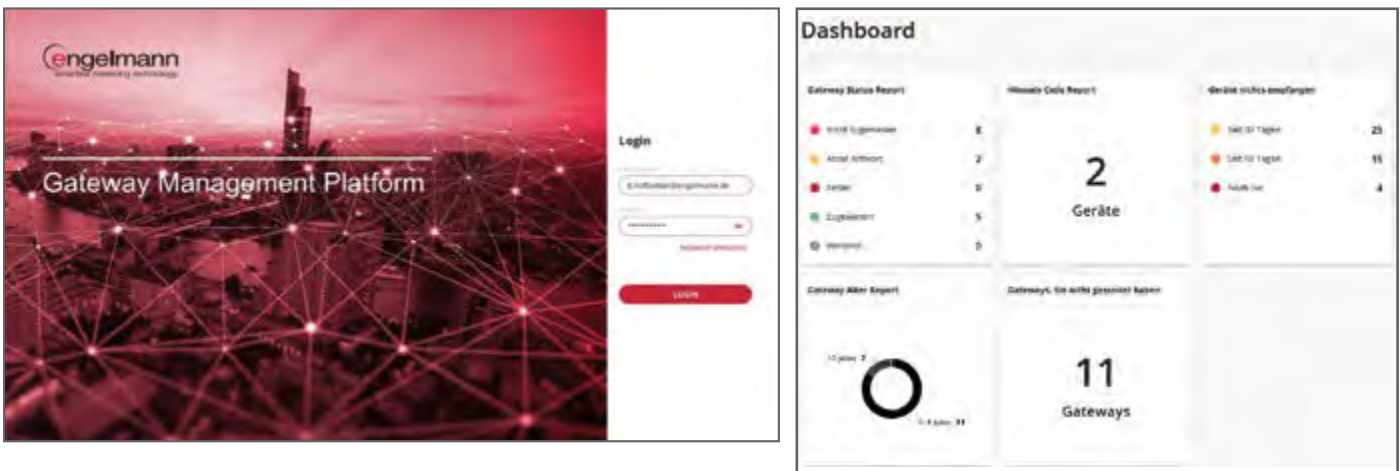


GATEWAY MANAGEMENT PLATFORM (GMP) Einfach aus der Ferne konfigurieren

Web-basierte Plattform zum komfortablen Parametrieren und Verwalten der installierten Gateways aus der Ferne

Das Dashboard der Gateway Management Platform (GMP) gibt einen Überblick über die erfolgreiche Parametrierung und den Betrieb der installierten Gateways. Nutzer erhalten so alle notwendigen Informationen auf einen Blick. Neben dem aktuellen Status kann auch das Alter jedes Gateways eingesehen werden. Außerdem können nachträgliche Anpassungen über die Plattform einfach aus der Ferne vorgenommen werden. So kann die Montagezeit vor Ort auf ein Minimum reduziert werden und im Falle einer Störung haben Sie bereits im Büro die Möglichkeit zu entscheiden, ob die Störung durch einen Techniker vor Ort behoben werden muss, oder ob dies aus der Ferne erfolgen kann.

Unsere smarten Lösungen ermöglichen eine verbesserte Kommunikation zwischen allen Beteiligten sowie effizientere Prozesse und Arbeitsabläufe.



Liegenschaften + NEUE LIEGENSCHAFT

LIEGENSCHAFT	# GATEWAYS	# GERÄTE IST / SOLL	STATUS (AGGREGIERT)	PLZ	Ort
Engelmann Sensor 1	1	27 / 28	1 Zugewordnet	69168	Wiesloch-Baiertal
Engelmann Sensor 2	1	6 / 6	1 Zugewordnet	69168	Wiesloch-Baiertal
Engelmann Sensor 3	1	2 / 2	1 Zugewordnet	69168	Wiesloch-Baiertal
Engelmann Sensor 4	1	3 / 3	1 Zugewordnet	69168	Wiesloch-Baiertal



Weitere Informationen sowie Datenblätter und Bedienungsanleitungen zum Download online unter:

www.engelmann.de/gateway-management-platform/



DATA SERVICE PLATFORM (DSP)

Gesammelte Daten bereitstellen

Daten-Plattform zur Bereitstellung und Bündelung aller empfangenen Verbrauchsdaten inklusive Gerätestatus

Die Data Service Platform (DSP) ist die optimale Erweiterung der Gateway Management Platform. Hier haben Sie stets alle wichtigen Informationen auf einen Blick.

Zusätzlich zur Gateway Management Platform erhalten Sie auf dem Dashboard der Data Service Platform Informationen zu Zählern, die nicht empfangen wurden oder beispielsweise Hinweiscodes gesendet haben. Des Weiteren können Sie die Anzahl der Gateways einsehen, die seit dem letzten Daten-Upload keine neuen Daten gesendet haben.

Die Data Service Platform liefert, visualisiert und konsolidiert empfangene Zählerdaten und gleicht erwartete und erhaltene Zähler regelmäßig ab. Ebenso können Sie die Gateway-Dateien zusammenfügen und z. B. an Abrechnungspartner weiterleiten.

Schnell handeln bei möglichen Problemen: Wie bereits bei der Gateway Management Platform können Sie mit der Data Service Platform schon im Büro entscheiden, ob eine Störung zwingend vor Ort behoben werden muss, oder ob dies aus der Ferne erfolgen kann. Hierbei unterstützt Sie die Data Service Platform, indem sie zusätzliche Informationen zu Zählern (z. B. Fehlercodes) empfängt und diese abbildet.



Weitere Informationen sowie Datenblätter und Bedienungsanleitungen zum Download online unter:

www.engelmann.de/data-service-platform/



DIGITALPRODUKTE

Prozesse optimieren mit Engelmann Connect

Unsere Produktfamilie im Bereich der Digitalprodukte wächst kontinuierlich. Zur Engelmann Connect Plattform zählen web-basierte Software-Lösungen für die Planung von Funkmontagen, Gateway Management und Datenbereitstellung. Eine ausführliche Beschreibung zu unseren Plattformen finden Sie auf den folgenden Seiten.



Konnektivität für Gateway Management Platform und Data Service Platform

Engelmann Connect Plattform	Laufzeit	Artikelnummer	Jahresgebühr in EUR pro SIM-Karte
Konnektivität inkl. GMP*	60 Monate	9100000320	23,88
Konnektivität inkl. GMP*	24 Monate	9100000322	35,88
Konnektivität inkl. GMP und DSP*	60 Monate	9100000323	-
Konnektivität inkl. GMP und DSP*	24 Monate	9100000324	-
Upgrade GMP zu GMP und DSP*		9100000327	-

Aktivierungs-/Erweiterungsgebühr

Aktivierungsgebühr GMP Zur manuellen Aktivierung von Engelmann SIM-Karten in die GMP. Preis pro Gateway.	701300001	-
Erweiterungsgebühr DSP Zur manuellen Aufrüstung von GMP-Gateways mit zusätzlichen DSP-Funktionen. Preis pro Gateway	701300002	-

*Einzelpreise gelten pro Monat und pro Gateway. Bei nachträglicher Zubuchung auf bestehende Gateways entstehen weitere Gebühren.

Vor Bestellung von SIM-Karten muss einmalig der M2M-Rahmenvertrag inkl. SEPA-Lastschrift-Mandat unterzeichnet werden.

*Die Setup-Gebühr für die SIM-Karte und 5 MB Datenvolumen sind in diesem Preis enthalten.

Die SIM-Kartengebühr wird jährlich im Voraus per SEPA-Lastschriftmandat eingezogen.

Pay-per-Use-Gebühren:

Datenvolumenüberschreitung wird mit 0,55 € pro MB separat berechnet.

SMS-MO (SMS mobile originated = vom Gateway ausgehend) kosten 0,14 € pro SMS, diese können durch spezielle Fernwartung in Einzelfällen fällig werden.

Die gesamten Konditionen entnehmen Sie bitte dem Vertrag, diesen erhalten Sie auf Anfrage.

Engelmann Connect Easy

Die web-basierte Planungslösung Engelmann Connect Easy liefert eine komplette Übersicht der AMR Geräte und deren Montageorte im Objekt. Anhand der Charakteristika der Liegenschaft (Größe, Bauart, Brandschutzmaßnahmen, Aufzüge, etc.) werden Anzahl und Installationspunkte der Gateways und Repeater definiert. Das Suchen von idealen Montageorten und unsichere Materialplanung entfällt. Durch klare Vorgaben können Angebote zielsicher formuliert werden. Das Ergebnis ist hohe Planungssicherheit, die zu optimierten Montageprozessen führt.



Engelmann Connect Easy	Verfügbarkeit	Artikelnummer
Einmalnutzung*		9100000325
Jährliche Nutzungsgebühr		9100000326

*Es erfolgt eine jährliche Rechnungsstellung über die Summe aller Nutzungen



KNOW-HOW

Wir machen Sie fit mit unseren Schulungen

In Produktschulungen und Trainings lernen Ihre Mitarbeiter neue Techniken und Produktentwicklungen aus erster Hand persönlich kennen.

Schulungen bieten wir in der Regel als Präsenzschiilung an unserem Firmensitz in Wiesloch-Baiertal an. Die Schulungen sind ganztägig und enthalten neben Schulungsunterlagen auch eine Werksführung. Alternativ haben Sie die Möglichkeit unsere Experten für Standard- oder Individual-Schulungen bei Ihnen vor Ort zu buchen – hierzu wenden Sie sich direkt an Ihren zuständigen Vertriebsaußendienst.

Schulungen		Artikelnummer
Schulung Basic	1 Tag bei Engelmann: Basisschulung für AMR System (Preis pro Person)	9100000310
Schulung Advanced	Vor Ort beim Kunden, inkl. Inbetriebnahmeunterstützung in der Liegenschaft (Preis pro Tag zzgl. Reisekosten/Spesen)	9100000312

SERVICES

Servicepauschalen

Services	Artikelnummer
Bestelloptimierung "Mindestwert" 100€	9100000360
Bestelländerung	9100000361
Expressbearbeitung	9100000362
Expertenpauschale Beratung vor Ort	9100000363
FAW Programmierung	9100000364
Funk Setup (pro Kunde und Setup)	9100000365
Kundenspezifische Bedruckung	9100000366
Nachträglicher Versand von AES Keys (3 Monate ab Lieferung)	9100000367



BEFUNDPRÜFUNGEN von Wasser- und Wärmezählern

Staatlich anerkannte Prüfstelle für Messgeräte für Wärme
c/o Engelmann Sensor GmbH
Rudolf-Diesel-Straße 24-28 | D – 69168 Wiesloch-Baiertal
Tel./Fax: 06222 9800-0/-50



! Befundprüfungen werden nur auf besonderen Antrag hin durchgeführt.
Bitte vereinbaren Sie einen Termin unter 06222 9800-570 oder per E-Mail: pruefstelle@engelmann.de

Messgeräte für die Volumenmessung von strömendem kalten und warmen Wasser

Q3 [m³/h]	DN
1,0 - 10	15 - 25
16	40

Einzelkomponenten für Wärme- / Kältezähler

qp [m³/h]	DN
Rechenwerk (Wärme oder Kälte) ohne Fühler	
Rechenwerk (kombinierte Wärme / Kälte) ohne Fühler	
Temperaturfühlerpaar Pt100 / Pt500 / Pt1000	
Durchflusssensor für Wärme- / Kältezähler	
0,6 - 2,5	15 - 20
3,5 - 10	25 - 40
15 - 40	50 - 80
60 - 100	100 - 125

Wärme- oder Kältezähler komplett

qp [m³/h]	DN
0,6 - 2,5	15 - 20
3,5 - 10	25 - 40
15 - 40	50 - 80
60 - 100	100 - 125

Anteilige Nebenkosten

Anteilige Nebenkosten pro Auftrag *

Anmerkungen:

Gemäß der Gebührenverordnung zum Mess- und Eichwesen (MessEGebV) (BGBl, I S.330 vom 24.03.2015), die zuletzt durch Artikel 2 der Verordnung vom 26.03.2021 (BGBl, I S. 649) geändert wurde, lauten die Gebühren für Befundprüfungen wie oben aufgeführt. Diese Gebühren sind gesetzliche Abgaben und deshalb nicht skontier- oder rabattierfähig. Die Gebühren ändern sich mit der jeweilig gültigen Gebührenverordnung.

* Sofern eine Befundprüfung bei uns nicht durchgeführt werden kann und stattdessen die Mithilfe einer anderen Prüfstelle in Anspruch genommen wird, werden deren Nebenkosten zusätzlich in Rechnung gestellt.

Alle Preise zzgl. der gesetzl. Mehrwertsteuer.



EICHGEBÜHREN / KONFORMITÄTSENTGELT für die Konformitätserklärung von Wasser- und Wärmezählern

! Die Eichgebühr ist in allen voranstehenden Preisen für unsere Messgeräte bereits enthalten.

Messgeräte für die Volumenmessung von strömendem kalten und warmen Wasser

Q3 [m³/h]	DN
1 - 10	15 - 25
16	40

Einzelkomponenten für Wärme- / Kältezähler

qp [m³/h]	DN
Rechenwerk (Wärme oder Kälte) ohne Fühler	
Rechenwerk (kombinierte Wärme/Kälte) ohne Fühler	
Temperaturfühlerpaar Pt100 / Pt500 / Pt1000	
Durchflusssensor für Wärme- / Kältezähler	
0,6 - 6,0	15 - 25
10	40
15 - 40	50 - 80
60 - 100	100 - 125

Wärme- oder Kältezähler komplett

qp [m³/h]	DN
0,6 - 6,0	15 - 25
10	40
15 - 40	50 - 80
60 - 100	100 - 125

Eichschein / Konformitätserklärung

Eichschein / Konformitätserklärung	
------------------------------------	--

Anmerkungen:

Zum Inverkehrbringen von Messgeräten und ihrer Bereitstellung auf dem Markt muss gemäß MessEG § 6 (3) eine Konformitätsbewertung erfolgreich durchgeführt worden sein und eine Konformitätserklärung vorliegen. Der Aufwand der Konformitätsbewertung wird durch ein Entgelt festgelegt.

Die Eichgebühren / Konformitätsentgelte entsprechen der jeweils geltenden Fassung der Mess- und Eichgebührenverordnung (MessEGebV). Diese Gebühren sind nicht skontier-, rabattier- oder bonifizierbar.

Alle Preise zzgl. gesetzl. Mehrwertsteuer

Die Eichgebühren gelten ab dem 01.02.2021

Formular Bestellung/Anfrage

Bitte schicken Sie Ihr Bestellformular per E-Mail an sales@engelmann.de

Unser Bestellformular können sie auf unserer Website herunterladen und ausfüllen → www.engelmann.de/de/downloads/#formulare

o Bestellung

Kundendaten

Firmenname:

Kunden-Nr.:

Straße:

Ansprechpartner/in:

PLZ / Ort:

Mobil-Nr.:

Telefon:

Sonstiges:

E-Mail:

Bestelldaten/Anfragedaten

Teillieferung

o Ja

o Nein

Lieferanschrift (wenn abweichend von o.a. Anschrift)

Firmenname:

Ansprechpartner/in:

Straße:

PLZ / Ort:

Menge	Artikel-Nr.	Beschreibung - Dimension	Preis in EUR	Gewünschter Liefertermin

Die Lieferung erfolgt gemäß den Allgemeinen Geschäftsbedingungen der Engelmann Sensor GmbH.

(→ www.engelmann.de/de/downloads/#_avb)

Datum:

Unterschrift:

Engelmann Sensor GmbH | Rudolf-Diesel-Str. 24-28 | 69168 Wiesloch

Telefon: +49 6222 - 98 00-0 | Fax: +49 6222 - 98 00-50 | E-Mail: sales@engelmann.de | www.engelmann.de

Rücksendeformular für Nacheichungen, Reklamationen

* Sie erhalten die Rücksendungs-Nr. telefonisch bei uns unter 06222 98 00 - 0

Datum:

*Rücksendungs-Nr.:

Kundendaten

Kundenname:

Kunden-Nr.:

Straße:

Ansprechpartner/in:

PLZ / Ort:

Mobil-Nr.:

Telefon:

Telefax-Nr.:

E-Mail:

Kommission:

Betroffenes Produkt

bei mehr als einem Produkt/Gerät, bitte Liste der Geräte mit Seriennummern und Beschreibung beilegen - siehe Folgeseite / Anhang

Gerät/
Artikel-Nr.:

Serien-Nr.:

Baujahr:

Rechnungs-Nr.:

Lieferschein-Nr.:

Auftrags-Nr.:

Grund der Rücksendung:

1 = Reklamation (Rücksendungs-Nr. erforderlich)

2 = Befundprüfung (keine Rücksendungs-Nr. erforderlich; Befundantrag und Ausbauprotokoll erforderlich;
bitte adressieren Sie Ihre Rücksendung mit dem Zusatz „Staatlich anerkannte Prüfstelle“)

3 = Falschlieferrung (Rücksendungs-Nr. erforderlich)

4 = Nacheichung (keine Rücksendungs-Nr. erforderlich)

Detaillierte Fehlerbeschreibung im Falle einer Reklamation:

Bitte beachten Sie, dass die Ersatz-Lieferung ohne Anerkennung einer Rechtspflicht erfolgt. Sollten wir innerhalb von 6 Wochen nach unserer Lieferung das beanstandete Gerät noch nicht erhalten haben, müssen wir diese kostenlose Lieferung nachfakturieren.

Lieferadresse

Bitte schicken Sie das Gerät mit diesem Rücksendeformular an:

Engelmann Sensor GmbH
Rudolf-Diesel-Str. 24-28
69168 Wiesloch
Deutschland

Bitte senden Sie dieses Dokument
außerdem vorab per E-Mail an
sales@engelmann.de

Anhang zum Rücksendeformular

* Sie erhalten die Rücksendungs-Nr. telefonisch bei uns unter 06222 98 00 - 0

Datum:

*Rücksendungs-Nr.:

Kundendaten

Kundenname:

Kunden-Nr.:

Liste der zu reklamierenden Geräte

	Artikel-Nr.	Serien-Nr.	Stückzahl	Auftrags-Nr.	Rechnungs-Nr.	Lieferschein-Nr.	Grund d. Rücksendung*
1.							

Fehlerbeschreibung

2.							
----	--	--	--	--	--	--	--

Fehlerbeschreibung

3.							
----	--	--	--	--	--	--	--

Fehlerbeschreibung

4.							
----	--	--	--	--	--	--	--

Fehlerbeschreibung

5.							
----	--	--	--	--	--	--	--

Fehlerbeschreibung

6.							
----	--	--	--	--	--	--	--

Fehlerbeschreibung

7.							
----	--	--	--	--	--	--	--

Fehlerbeschreibung

8.							
----	--	--	--	--	--	--	--

Fehlerbeschreibung

9.							
----	--	--	--	--	--	--	--

Fehlerbeschreibung

10.							
-----	--	--	--	--	--	--	--

Fehlerbeschreibung

*Grund der Rücksendung:

- 1 = Reklamation (Rücksendungs-Nr. erforderlich)
- 2 = Befundprüfung (keine Rücksendungs-Nr. erforderlich; Befundantrag und Ausbauprotokoll erforderlich; bitte adressieren Sie Ihre Rücksendung mit dem Zusatz „Staatlich anerkannte Prüfstelle“)
- 3 = Falschliefierung (Rücksendungs-Nr. erforderlich)
- 4 = Nacheichung (keine Rücksendungs-Nr. erforderlich)

Lieferadresse

Bitte schicken Sie das Gerät mit diesem Rücksendeformular an:

Engelmann Sensor GmbH
 Rudolf-Diesel-Str. 24-28
 69168 Wiesloch
 Deutschland

Bitte senden Sie dieses Dokument
 außerdem vorab per E-Mail an
 sales@engelmann.de

Retouren-Etikett

zum Anbringen am Karton außen

EMPFÄNGER
Engelmann Sensor GmbH
Rudolf-Diesel-Str. 24-28
69168 Wiesloch
Deutschland

ABSENDER

*Rücksendungs-Nr.:

Kundendaten

Kundenname:

Kunden-Nr.:

Straße:

Ansprechpartner/in:

PLZ / Ort:

Telefon:

Legende

Abkürzung	Erläuterung
2-LT	Zwei-Leitertechnik
AH	Arretierhülsen am Fühlerkabel
BL	Baulänge
DN	Nennweite
EAS	Einrohranschlussstück
ESH	Einstrahlhydraulik
FL	Flanschanschluss
IA	Impulsausgang (1 IA = Energie; Volumen kann per Device Monitor umprogrammiert werden)
	Bei Wärmezähler: 2 IA (Impulsausgang 2-kanalig) überträgt Energie- und Volumen-Impulse
	Bei Wärme- und Kältezähler: 2 IA überträgt Wärmeenergie- und Kälteenergie-Impulse
IP	Schutzart
KH	Kugelhahn
M-Bus	M-Bus-Schnittstelle galvanisch getrennt (Datenprotokoll)
MID	Measuring Instruments Directive (Europäische Zulassung)
MSH Typ A (Allmess)	Mehrstrahl-Durchflusssensor für Anschlussstücke mit M77x1,5-Gewinde
MSH Typ M (Minol)	Mehrstrahl-Durchflusssensor für Anschlussstücke mit M60x1,5-Gewinde
MSH Typ Q	Mehrstrahl-Durchflusssensor für Messstellen mit 110 mm und 130 mm Einbaustrecke
MSH Typ I (Ista)	Mehrstrahl-Durchflusssensor für Anschlussstücke mit 2"-Gewinde
MSH Typ T (Techem)	Mehrstrahl-Durchflusssensor für Anschlussstücke mit M62x2-Gewinde
MTH	Mehrstrahl-Volumenmessteil, Trockenläufer, Hartlagerung
NET	Netzanschluss
o.Fü.	Lieferung ohne Temperaturfühler
PN	Nenndruck
PTB	Physikalisch-Technische Bundesanstalt (Nationale Zulassung)
qp	Nenndurchfluss
S / F	Steigrohrmontage / Fallrohrmontage
US	Ultraschall-Volumenmessteil
UTS	Universaltemperatursensor
V	Verschraubungsanschluss
W	Waagerechte Einbaulage
WP	Woltmann-Volumenmessteil Typ WP - horizontaler oder vertikaler Einbau
WS	Woltmann-Volumenmessteil Typ WS - nur horizontaler Einbau
UPK	Unterputzkasten
VZ	Ventilzähler
ZHZ	Zapfhahnzähler
WTZ	Waschtischzähler

! Hinweis: Produktinformationen auf Abbildungen sind exemplarisch zu Demonstrationszwecken und können vom Endprodukt abweichen.

KONTAKT

Ihre Ansprechpartner

Bestellungen & Reklamationen

Bitte schicken Sie Ihr Bestellformular (siehe Homepage - Downloads) per Mail an sales@engelmann.de oder geben Sie Ihre Bestellungen telefonisch direkt bei Ihrem Mitarbeiter im Vertriebsinnendienst auf. Bei Reklamationen wenden Sie sich bitte direkt an qualitaetsmanagement@engelmann.de

Vertriebsaußendienst Team National

Stefan Pongratz (Vertriebsleiter DACH)
s.pongratz@engelmann.de
Telefon: +49 172 76 66 226

Christian Wüst (Vertrieb Deutschland Süd-Ost)
c.wuest@engelmann.de
Telefon: +49 176 42 00 13 91

Udo Jaedicke (Vertrieb Deutschland Süd-West)
u.jaedicke@engelmann.de
Telefon: +49 173 340 95 77

Keven Homann (Vertrieb Deutschland Nord-Ost)
k.homann@engelmann.de
Telefon: +49 151-65496340

Christopher Stracke (Vertrieb Deutschland Nord-West)
c.stracke@engelmann.de
Telefon: +49 1515 486 27 80

Peter Hackel (Marktsegmentmanager bundesweit, Wohnungswirtschaft & Versorger)
p.hackel@engelmann.de
Telefon: +49 151 27 16 87 16



Vertriebsinnendienst - Customer Support

Dirk Stahl (Leitung Customer Support)
d.stahl@engelmann.de
Telefon: +49 6222 98 00 258

Carmen Philipp (Customer Support)
c.philipp@engelmann.de
Telefon: +49 6222 98 00 255

Beate Rudolf (Customer Support)
b.rudolf@engelmann.de
Telefon: +49 6222 98 00 256

Wenke Knabe (Customer Support)
w.knabe@engelmann.de
Telefon: +49 6222 98 00 252

Technischer Service

Jaroslaw Lisiecki
j.lisiecki@engelmann.de
Telefon: +49 6222 98 00 269

Frank Pfeifer
f.pfeifer@engelmann.de
Telefon: +49 6222 98 00 277

Hotline: +49 6222 98 00 188

Aron Maxharraj (Customer Support)
a.maxharraj@engelmann.de
Telefon: +49 6222 98 00 253

Francesco de Filippo (Customer Support)
f.defilippo@engelmann.de
Telefon: +49 6222 9800 257

Olena Vetter (Customer Support)
o.vetter@engelmann.de
Telefon: +49 6222 98 00 251

Hotline: +49 6222 98 00 2727

Thomas Reichbauer
t.reichbauer@engelmann.de
Telefon: +49 6222 98 00 270

Gemeinsam Nachhaltigkeit mitgestalten

Nachhaltigkeit und Digitalisierung sind für uns nicht nur Worte.

Aus diesem Grund finden Sie unsere Formulare für Ihre Verwendung hier zum Download und die vorliegende Preisliste ist mit größtmöglicher Nachhaltigkeit cradle to cradle produziert.

