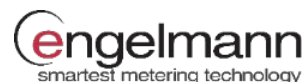


Befundprüfungen von Wasser- und Wärmemengenzählern

Staatlich anerkannte Prüfstelle für Messgeräte für Wärme
bei der Firma Engelmann Sensor GmbH
D – 69168 Wiesloch-Baiertal | Rudolf-Diesel-Straße 24-28



Befundprüfungen werden nur auf besonderen Antrag hin durchgeführt:

Bitte vereinbaren Sie einen Termin über +49 6222 98 00-570 / per E-Mail an pruefstelle@engelmann.de

Messgeräte für die Volumenmessung von strömendem kaltem und warmen Wasser:		
Q3 [m ³ /h]	DN	Befundprüfungsgebühr EUR/Stück
1,0 - 10	15 - 25	95,50
16	40	95,50

Einzelkomponenten für Wärme- / Kältezähler:		
q _p [m ³ /h]	DN	Befundprüfungsgebühr EUR/Stück
Rechenwerk (Wärme oder Kälte) ohne Fühler		131,40
Rechenwerk (kombinierte Wärme / Kälte) ohne Fühler		194,20
Temperaturfühlerpaar Pt100 / Pt500 / Pt1000		118,60
Durchflusssensor für Wärme- / Kältezähler		
0,6 - 2,5	15 - 20	124,40
3,5 - 10	25 - 40	199,60
15 - 40	50 - 80	403,40
60 - 100	100 - 125	Nach Aufwand

Wärme- oder Kältezähler komplett:		
q _p [m ³ /h]	DN	Befundprüfungsgebühr EUR/Stück
0,6 - 2,5	15 - 20	374,40
3,5 - 10	25 - 40	449,60
15 - 40	50 - 80	653,40
60 - 100	100 - 125	Nach Aufwand

Anteilige Nebenkosten:		
Anteilige Nebenkosten pro Auftrag *		40,00

Anmerkungen:

Gemäß der Gebührenverordnung zum Mess- und Eichwesen (MessEGebV) (BGBl, I S.330 vom 24.03.2015), die zuletzt durch Artikel 2 der Verordnung vom 26.03.2021 (BGBl, I S. 649) geändert wurde, lauten die Gebühren für Befundprüfungen wie oben aufgeführt. Diese Gebühren sind gesetzliche Abgaben und deshalb nicht skontier- oder rabattierfähig. Die Gebühren ändern sich mit der jeweilig gültigen Gebührenverordnung.

* Sofern eine Befundprüfung bei uns nicht durchgeführt werden kann und stattdessen die Mithilfe einer anderen Prüfstelle in Anspruch genommen wird, werden deren Nebenkosten zusätzlich in Rechnung gestellt.

Alle Preise zzgl. der gesetzl. Mehrwertsteuer.

Eichgebühren / Konformitätsentgelt für die Konformitätserklärung von Wasser- und Wärmemengenzählern

Staatlich anerkannte Prüfstelle für Messgeräte für Wärme
bei der Firma Engelmann Sensor GmbH
D – 69168 Wiesloch-Baiertal | Rudolf-Diesel-Straße 24-28



Die Eichgebühr ist in allen voranstehenden Preisen für unsere Messgeräte bereits enthalten.

Messgeräte für die Volumenmessung von strömendem kalten und warmen Wasser:		
Q ₃ [m ³ /h]	DN	EUR / Stück
1 - 10	15 - 25	9,90
16	40	13,90

Einzelkomponenten für Wärme- / Kältezähler		
q _p [m ³ /h]	DN	EUR / Stück
Rechenwerk (Wärme oder Kälte) ohne Fühler		
		15,90
Rechenwerk (kombinierte Wärme/Kälte) ohne Fühler		
		96,80
Temperaturfühlerpaar Pt100 / Pt500 / Pt1000		
		15,90
Durchflusssensor für Wärme- / Kältezähler		
0,6 - 6,0	15 - 25	9,90
10	40	13,90
15 - 40	50 - 80	66,50
60 - 100	100 - 125	151,50

Wärme- oder Kältezähler komplett		
q _p [m ³ /h]	DN	EUR / Stück
0,6 - 6,0	15 - 25	41,70
10	40	45,70
15 - 40	50 - 80	98,30
60 - 100	100 - 125	183,30

Eichschein / Konformitätserklärung		
		EUR / Stück
Eichschein / Konformitätserklärung		25,80

Anmerkung:

Zum Inverkehrbringen von Messgeräten und ihrer Bereitstellung auf dem Markt muss gemäß MessEG § 6 (3) eine Konformitätsbewertung erfolgreich durchgeführt worden sein und eine Konformitätserklärung vorliegen.

Der Aufwand der Konformitätsbewertung wird durch ein Entgelt festgelegt.

Die Eichgebühren / Konformitätsentgelte entsprechen der jeweils geltenden Fassung der Mess- und Eichgebührenverordnung (MessEGebV). Diese Gebühren sind nicht skontier-, rabattier- oder bonifizierbar.

Alle Preise zzgl. gesetzl. Mehrwertsteuer

Die Eichgebühren gelten ab dem 01.02.2021