

Nacheichungen / Stornierungen / Reklamationen

Sehr geehrter Kunde,

sollten Sie aus Qualitätsgründen oder zur Nacheichung Grund zur Rücksendung haben, benutzen Sie bitte unser Rücksendeformular für die Rücklieferung des Produktes. Damit wir Ihnen möglichst schnell helfen können, bitten wir Sie, die nachfolgenden Schritte zu befolgen und **dieses Dokument gemeinsam mit einer Lieferschein- oder Rechnungskopie** der Sendung beizulegen.

Ohne Rücksendeformular (zum Download unter www.engelmann.de/de/downloads/#formulare) nehmen wir keine Rücksendungen an!

Bei Fragen wenden Sie sich bitte an unseren Customer Support.

Nacheichungen

Bitte beachten Sie, dass die werkseitige Plombe beim Wärmezähler nicht zerrissen sein darf und das Gerät in einem Karton verpackt sein muss. Beim WaterStar M muss der Karton originalverpackt und ungeöffnet sein. Alle Geräte dürfen nicht älter als 2 Jahre sein (d.h. in 2021 können nur Geräte nachgeeicht werden, die nicht älter als 2019 sind). Bitte verwenden Sie auch für Nacheichungen das Rücksendeformular und geben Sie als Grund 4) Nacheichung an.

Storno-Konditionen

Wir akzeptieren Stornierungen* von Aufträgen zu folgenden Konditionen:

Stornogebühren:

A. Stornierung erfolgt innerhalb von 2 Werktagen nach Erhalt der Auftragsbestätigung (AB) oder früher:	keine
B. Stornierung erfolgt 2 Werktage nach Erhalt der AB und vor Auslieferung der Ware:	50 % vom Nettopreis
C. Stornierungen nach Auslieferung der Ware nicht möglich:	100 % vom Nettopreis

*Ausgenommen davon sind Bestellungen, bei denen als Wunschliefertermin (abgehend Engelmann) "sofort" oder kein Liefertermin angegeben ist. Hier ist keine Stornierung mehr möglich.

Gültig ab: 01.12.2020

Rücksendeformular für Nacheichungen, Reklamationen

* Sie erhalten die Rücksendungs-Nr. telefonisch bei uns unter 06222 98 00 - 0

Datum:		*Rücksendungs-Nr.:	
Kundendaten			
Kundenname:		Kunden-Nr.:	
Straße:		Ansprechpartner/in:	
PLZ / Ort:		Mobil-Nr.:	
Telefon:		Telefax-Nr.:	
E-Mail:		Kommission:	

Betroffenes Produkt			
(bei mehr als einem Produkt/Gerät, bitte Liste der Geräte mit Seriennummern und Beschreibung beilegen - siehe Anhang)			
Gerät/ Artikel-Nr.:		Serien-Nr.:	
Baujahr:		Rechnungs-Nr.:	
Lieferschein-Nr.:		Auftrags-Nr.:	
Grund der Rücksendung:			

1 = Reklamation, 2 = Befundprüfung (Befundantrag mitsenden), 3 = Falschlieferung, 4 = Nacheichung

Detaillierte Fehlerbeschreibung im Falle einer Reklamation:	

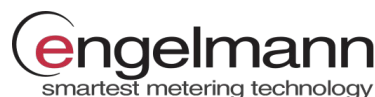
Bitte beachten Sie, dass die Ersatz-Lieferung ohne Anerkennung einer Rechtspflicht erfolgt. Sollten wir innerhalb von 6 Wochen nach unserer Lieferung das beanstandete Gerät noch nicht erhalten haben, müssen wir diese kostenlose Lieferung nachfakturieren.

Lieferadresse

Bitte schicken Sie das Gerät mit diesem Rücksendeformular an:

Engelmann Sensor GmbH
 Rudolf-Diesel-Str. 24-28
 69168 Wiesloch
 Deutschland

Bitte senden Sie dieses Dokument
 außerdem vorab per E-Mail an
sales@engelmann.de



Retouren-Etikett

zum Anbringen am Karton außen



EMPFÄNGER
Engelmann Sensor GmbH
Rudolf-Diesel-Str. 24-28
69168 Wiesloch
Deutschland

Absender:

		*Rücksendungs-Nr.:	
Kundendaten			
Kundenname:		Kunden-Nr.:	
Straße:		Ansprechpartner/in:	
PLZ / Ort:			
Telefon:			

Anhang zum Rücksendeformular

* Sie erhalten die Rücksendungs-Nr. telefonisch bei uns unter 06222 98 00 - 0

Datum:		*Rücksendungs-Nr.:	
Kundendaten			
Kundenname:		Kunden-Nr.:	

Liste der zu reklamierenden Geräte							
	Artikel-Nr.	Serien-Nr.	Stückzahl	Auftrags-Nr.	Rechnungs-Nr.	Lieferschein-Nr.	Grund d. Rücksendung*
1.							
Fehlerbeschreibung							
2.							
Fehlerbeschreibung							
3.							
Fehlerbeschreibung							
4.							
Fehlerbeschreibung							
5.							
Fehlerbeschreibung							
6.							
Fehlerbeschreibung							
7.							
Fehlerbeschreibung							
8.							
Fehlerbeschreibung							
9.							
Fehlerbeschreibung							
10.							
Fehlerbeschreibung							

*Grund der Rücksendung:

1 = Reklamation, 2 = Befundprüfung (Befundantrag mitsenden), 3 = Falschlieferung, 4 = Nacheichung

Lieferadresse

Bitte schicken Sie die Geräte mit diesem Rücksendedokument an:

Engelmann Sensor GmbH
 Rudolf-Diesel-Str. 24-28
 69168 Wiesloch
 Deutschland

Bitte senden Sie dieses Dokument
 außerdem vorab per E-Mail an
 sales@engelmann.de