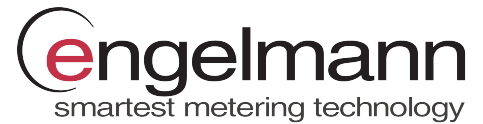


Sie sind bei uns nicht eine/r unter Vielen.



Wir sind ein renommierter, mittelständischer Hersteller von hochwertigen elektronischen Wärmemengen- und Wasserzählern – in spezifischen Segmenten marktführend.

Zu unseren wichtigsten Kunden gehören kommunale und private Abrechnungsdienstleistungsunternehmen, Energieversorgungsunternehmen, sowie Groß- und Fachhändler. Unsere innovativen Produkte leisten einen wichtigen Beitrag zum schonenden Umgang mit Ressourcen. Wir erzielen einen renditestarken Umsatz von ca. 36 Mio. EUR mit rund 170 Mitarbeitern.

Achtsamkeit in Bezug auf unsere Umwelt ist für uns so selbstverständlich wie der sorgsame Umgang mit Mitarbeiterinnen und Mitarbeitern. Wir haben Respekt vor dem Gegenüber und fördern die Entwicklung des Individuums. Wir wissen, dass wir unsere starke Marktposition nur deshalb halten und ausbauen können, weil sich Menschen mit unseren Zielen identifizieren. Insbesondere investieren wir viel in die Entwicklung neuer Produkte und in die Weiterentwicklung bewährter Produkte.

Für unser anstehendes dynamisches Wachstum suchen wir Sie **am Standort Wiesloch in der Metropolregion Rhein-Neckar** als

Embedded Softwareentwickler (m/w/d)

In dieser verantwortungsvollen Position sind Ihre Aufgaben:

- Erstellung und Weiterentwicklung der vorhandenen Firmware sowie von neuen Firmwarekomponente für Embedded Systeme
- Erstellung von entwicklungs- und kundenspezifischer Software für PC und Zubehörgeräte
- Definition von Testprozeduren
- Test und Qualifikation von Software und Firmware nach Pflichtenheft
- Erstellung von Softwaredokumentationen
- Beschleunigung des Produkt-Releases
- Verbesserung der Produktqualität und deren Zuverlässigkeit

Sie passen zu uns wenn Sie:

- Ein Studium mit Schwerpunkt Informatik, Technische Informatik abgeschlossen haben
- Über Programmierkenntnisse in C#, C oder C++ verfügen
- Erfahrung im Bereich Echtzeitsysteme und μ C-Programmierung haben
- Erfahrung mit Bussystemen wie z.B. I²C, SPI bzw. DMA sammeln konnten
- Hands-on Mentalität haben
- Zuverlässig und lösungsorientiert arbeiten

Was wir Ihnen bieten können:

- Ein vielseitiges und interessantes Aufgabengebiet in einem wachsenden Unternehmen
- Flache Hierarchien und kurze Entscheidungswege
- Freiraum zur Umsetzung eigener Ideen
- Flexible Arbeitszeiten

Haben wir Ihr Interesse geweckt?

Wir freuen uns auf Ihre überzeugende Bewerbung (per E-Mail an karriere@engelmann.de) unter Angabe Ihrer Gehaltsvorstellung sowie Ihres frühestmöglichen Eintrittstermins.



Engelmann Sensor GmbH | Rudolf-Diesel-Straße 24-28 | 69168 Wiesloch-Baiertal | Germany