

Gerüstet für die Zukunft - Engelmann Funksysteme

Funk erleichtert die Arbeit, verschlankt Prozesse und minimiert die Fehlerrate.



EED - Energy Efficiency Directive

Im Dezember 2018 trat eine Änderung der EED in Kraft, nach der die Verbraucher durch unterjährigere Verbrauchsinformation angehalten sein sollen, Energie einzusparen. In dieser Änderung ist verankert, dass Messgeräte, die ab 25. Oktober 2020 eingebaut werden, fernauslesbar sein müssen. Bereits verbaute Geräte vor diesem Stichtag haben einen Bestandsschutz bis zum 31.12.2026. Ab 01.01.2027 dürfen somit nur noch fernauslesbare Geräte im Einsatz sein. In Zukunft müssen Verbrauchswerte mehrmals pro Jahr zur Verfügung gestellt werden.

Walk-By

Walk-by ermöglicht die Auslesung der Messdaten im Vorbeigehen. Termine mit den einzelnen Mietern und Zutritt zur Wohnung sind nicht mehr erforderlich. Durch die elektronische Datenauslesung entfallen mögliche Fehler bei der manuellen Dateneingabe.

AMR - Automatic Meter Reading mit dem Engelmann Gateway

Die automatische Zählerauslesung übernimmt das Engelmann Gateway. Es wird in der Liegenschaft montiert und sammelt die Daten der Zähler. Diese Daten werden dann an einen FTP Server oder an eine E-Mail Adresse gesendet. Zeit und Kosten für das Anfahren der Liegenschaft entfallen. Mit unterjährigen Auslesungen werden Geräteausfälle schnell identifiziert und damit verbundene Schätzungen minimiert.

Engelmann Connect System

Das System vereint unter einem Namen sowohl walk-by als auch AMR Auslesungen. Beide Systeme sind miteinander kombinierbar. Eine Liegenschaft, die mit Geräten für walk-by ausgestattet ist, kann jederzeit durch Nachrüsten eines Gateways ohne weitere Parametrierung zu einer AMR Lösung umgewandelt werden.

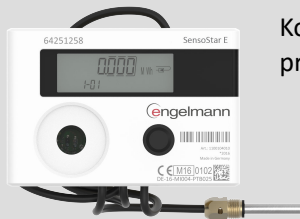
Mit der Funkauslesung erfüllen Sie die kommenden gesetzlichen Anforderungen, reduzieren Ihren Aufwand und steigern die Effizienz Ihrer Prozesse.

Stellen Sie heute auf Funk um, damit Sie für die Zukunft gerüstet sind.

Gerüstet für die Zukunft - Engelmann Funksysteme

Funk erleichtert die Arbeit, verschlankt Prozesse und minimiert die Fehlerrate.

SensoStar



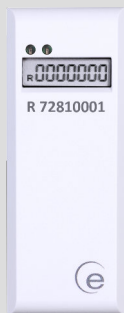
Kompaktzähler für präzise Messergebnisse

SensoStar C



Rechenwerk kombinierbar mit allen gängigen Volumenmessteilen

HCA e2



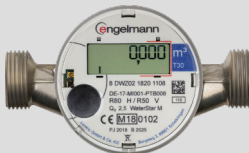
Elektronischer Heizkostenverteiler mit Funkübertragung von 15 Monats- & Halbmonatswerten

Gateway



Datensammler für die einfache Fernauslesung

WaterStar M



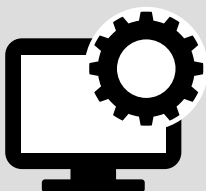
Funkintegrierter, elektronischer Wasserzähler für alle gängigen Einbaustellen

Smoke Detector



Ein Rauchwarnmelder für die komplette Ferninspektion mit integrierter Funkanbindung

Softwarelösungen und Zubehör



Zur Auslesung der Daten und Parametrierung der Zähler

Engelmann

Engelmann Sensor GmbH
Rudolf-Diesel-Straße 24-28
69168 Wiesloch-Baiertal

Tel.: +49 6222 / 9800-0
Fax: +49 6222 / 9800-50
E-Mail: info@engelmann.de